



## GUIDE CIRSE, SRFD et MEX

### Table des matières

I Présentation du site Web « Acteurs Organisation des Examens ».....	2
II - Ouverture.....	3
II.1 Définitions.....	3
II.2 Changer l'état d'un centre.....	4
II.3 Extraction.....	5
III - Acteurs.....	6
III.1 Définitions.....	6
III.2 Liste des acteurs d'un établissement.....	7
III. 3 Les propriétés de l'acteur.....	8
IV - Les états prévisionnels.....	10
IV.1 Définitions.....	10
.....	10
IV.2 Liste des états prévisionnels.....	10
IV.3 Éditions des états prévisionnels et des disponibilités.....	11
IV - Lieux de passage des candidats (ROLE UAI).....	12
IV.1 Définitions.....	12
IV.2 Planning prévisionnel de passage des examens -Édition 713.....	12

## I Présentation du site Web « Acteurs Organisation des Examens »

L'objectif principal de ce site est de vous permettre de visualiser :

- Différentes informations relatives à l'organisation des examens de la session courante pour les établissements,
- Les informations des acteurs (acteur = agent / enseignant / formateur).

Ces informations sont consolidées / mises à jour dans la base de données de gestion des examens INDEXA2. Elles sont gérées par l'ensemble des DRAAF (DAF) Autorité Académique et plus particulièrement par les services SRFD (SFD) / CIRSE.

Entre autres, il y a :

- Des éditions / visualisations de calendrier **prévisionnel** de passage des épreuves des candidats,
- Des éditions / visualisations globale aux établissements du « **prévisionnel** de convocation des acteurs »,
- Des informations individuelles pour les acteurs :
  - o Etat civil, affectation, compétences recensées,
  - o Convocations des sessions passées et le « prévisionnel des convocations à venir ».

A savoir :

Les informations présentes sur ce site sont affichées « en direct » ce qui signifie que si l'Autorité Académique nomme un des acteurs pour être convoqué sur un centre d'examen (composition, correction, face à face ou délibération), l'établissement peut le consulter « en direct ».

Les « états prévisionnels des convocations acteurs » présents ne concernent dans l'immédiat que de futures convocations officielles sur ces centres d'examens.

Des convocations autres peuvent exister pour les acteurs ; dans ce cas, elles ne sont visibles que par le biais des informations individuelles acteur.

Concernant les « états prévisionnels de convocation des acteurs » :

➔ La procédure actuelle :

Ce site vous permet de consulter sous forme prévisionnelle toutes les futures convocations des acteurs afin de permettre d'anticiper l'organisation des ressources humaines.

Aux alentours de la mi-mars, l'établissement reçoit sous forme papier le courrier « Prévisions de convocations examinateurs pour la session d'examens de juin AAAA » dans lequel se trouvent les « états prévisionnels de convocations ». Même si ces états sont téléchargeables sur le site, la réponse à ce courrier se fera « papier » à l'Autorité Académique aux dates indiquées.

➔ La procédure envisagée « à terme » (= dans le cadre de la dématérialisation souhaitée par l'Etat) :

Dans une future session, aux alentours de la mi-mars, ce site permettra d'être plus autonome encore ; les établissements pourront éditer directement ces états prévisionnels et « répondre à ce courrier en saisissant directement sur ce site ».

## A ce jour :

**Officiellement, seules les convocations reçues « papier » ou par courriel dans les établissements font foi. Ceci est également vraie pour les déconvocations.**

**Les acteurs** de ce site web sont :

- les agents CIRSE,
- les agents SRFD,
- les agents en établissements publics et privés sous contrat,
- la mission des examens de la DGER.

**Les droits d'accès** à ce site web sont donnés par les SRFD /SFD RA aux établissements.

Les CIRSE et les SRFD auront un accès par défaut dès la diffusion de cette application. Ils pourront gérer les droits comme pour toutes les applications indexa2 via le Portail Examen.

**L'accès à l'application** se fait à partir du portail Examen.

URL Portail Examen : <https://ensagri.agriculture.gouv.fr/portailexamen/>

Un nouveau lien sera présent sur la page d'accueil du portail examen.

-  [Indexa2-Acteurs et Organisation](#)

## II - Ouverture

### II.1 Définitions



**Le menu « Ouverture » est accessible par les CIRSE, les SRFD et la MEX.**

Ce menu « ouverture » permet aux CIRSE de rendre visible les états prévisionnels des convocations des acteurs aux établissements dès que l'organisation le permet.

Le **CIRSE** peut réaliser ces actions :

- Changer l'état du centre afin de rendre visible les états prévisionnels des convocations aux établissements,
- Changer en masse l'état d'un ensemble de centres avec une sélection multiple rapide.

Les états des centres peuvent prendre 3 valeurs :

**1/ Rendre non visibles les états prévisionnels** : les établissements ne pourront pas éditer les états prévisionnels des convocations et ni consulter les convocations dans les propriétés de l'acteur,

**2/ Rendre visible les états prévisionnels** : les établissements pourront consulter et éditer les états prévisionnels des convocations et consulter les convocations dans les propriétés de l'acteur,

**3/ Convocations envoyées** : les convocations ont été envoyées par le CIRSE et des remplacements d'acteurs peuvent être en cours de modification par les régions. Ainsi l'établissement peut consulter les convocations sur les propriétés de l'acteur mais il ne pourra plus consulter et éditer les états prévisionnels. Ceci évite que l'établissement réédite les états prévisionnels et refasse des envois papiers aux régions organisatrices.

Le SRFD-RO peut :

- Consulter les centres de sa région organisatrice.

La MEX peut :

- Consulter tous les centres.

## II.2 Changer l'état d'un centre

Des critères permettent de filtrer les centres :

Session : (★)

Cirse RO :

SRFD RO :

Type de centre :

Etat :

Gestionnaire du centre :

Centre de correction

Centre de délibération

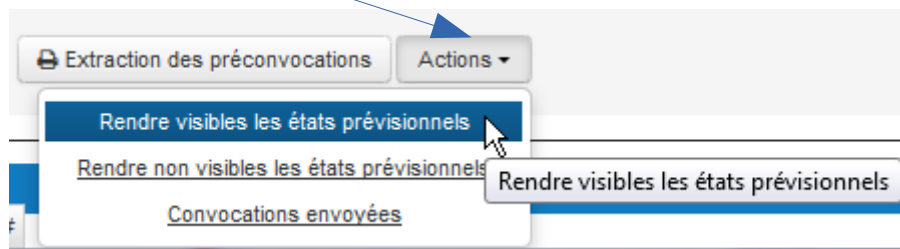
Centre de face à face

La liste affiche le résultat des critères de recherche.

Centre	Type de centre	Lieu	Début	Fin	Etat
<input type="checkbox"/> Centre d'épreuves de contrôle - RO=Bourgogne - Bac Pro - D21531 - LEGTA Plombières les Dijon	Centre de face à face	D21531 - LEGTA Plombières les Dijon	02/07/2015	02/07/2015	Etats prévisionnels visibles
<input type="checkbox"/> Centre d'épreuves de contrôle - RO=Bourgogne - Bac Pro Labo Serv Tcv - D21531 - LEGTA Plombières les Dijon	Centre de face à face	D21531 - LEGTA Plombières les Dijon	03/07/2015	03/07/2015	Etats prévisionnels visibles
<input type="checkbox"/> Centre d'épreuves écrites - Bourgogne - BAC PRO - D21110 - LEGTPA Beaune	Centre de composition	D21110 - LEGTPA Beaune	08/06/2015	09/06/2015	Etats prévisionnels visibles
<input type="checkbox"/> Centre d'épreuves écrites - Bourgogne - BAC PRO - D21211 - LEGTPA Dijon Quétigny	Centre de composition	D21211 - LEGTPA Dijon Quétigny	08/06/2015	10/06/2015	Etats prévisionnels visibles
<input type="checkbox"/> Centre d'épreuves écrites - Bourgogne - BAC PRO - D21410 - LEGTA La Barotte - Haute Côte d'Or	Centre de composition	D21410 - LEGTA La Barotte - Haute Côte d'Or	08/06/2015	09/06/2015	Etats prévisionnels visibles

**Attention** : le libellé qui est affiché dans la colonne 'Centre' est le Titre du centre que vous renseignez dans les propriétés du centre dans indexa2 c/s.

Les actions en bas de la liste permettent de changer l'état du centre et par conséquent donnent aux établissements la visibilité des états prévisionnels des convocations.



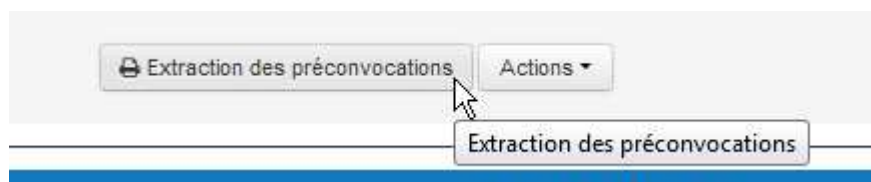
**Attention :** Le système change uniquement les 100 premiers enregistrements donc si le nombre de centres dépassent 100, il faut relancer la recherche et sélectionner les autres centres qui n'auraient pas changer de statut.

Astuce : Il est possible de sélectionner un ou plusieurs ou tout les centres concernés :



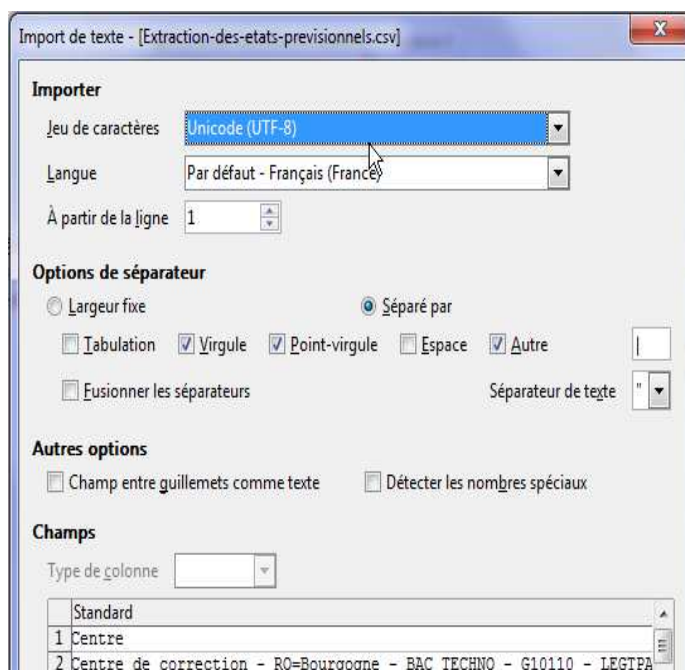
## II.3 Extraction

Il est possible d'extraire tous les états prévisionnels des convocations des acteurs par les critères de recherche.

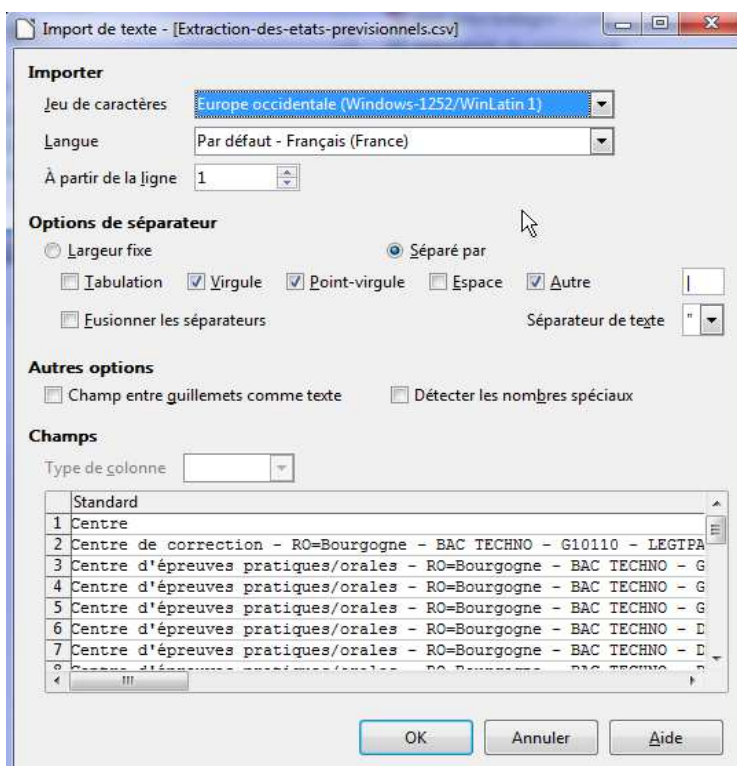


Astuce : Cette édition s'ouvre avec un tableur.

Avec OpenOffice ou Libreoffice, il faut importer cette édition avec un formation de codage « Unicode UTF8 » ou « Europe occidentale (Windows-1252/WinLatin1) »



ou



### III - Acteurs

#### III.1 Définitions



**Le menu « Acteurs » est accessible par les Établissements, les CIRSE, les SRFD et la MEX.**

Le menu « Acteurs » permet de consulter la **liste des acteurs des établissements.**

**Un acteur est un agent de l'établissement** qui peut être mobilisé pour une session d'examen (examinateur, surveillant, membre de jury, chef de centre,...)

Depuis cette liste, une **fiche permet de consulter l'état civil, les compétences examens et les convocations sur des sessions passées ou les convocations prévisionnelles à venir sur la session courante** de l'acteur aux examens.

L'état civil et les compétences examens de l'acteur sont toujours affichés.



Pour la partie « convocations » :

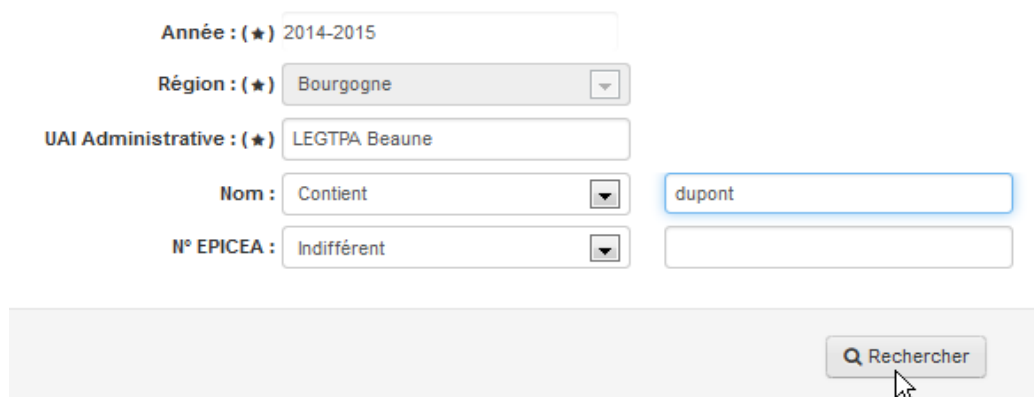
Les services examens décident de rendre « transparent » et donc « visualisable » le prévisionnel des convocations de la session courante à compter de la mi-mars ; ceci est liée à la procédure actuelle (*octobre pour la Nouvelle-Calédonie*). Auparavant, les étapes de nomination des acteurs et de saisie n'étant pas terminées, ces visualisations des prévisionnels de convocation seraient trop mouvantes.

L'état prévisionnel est mis à jour au fur et à mesure des changements effectués par les services examens

**ATTENTION : rappel de la procédure actuelle : seules les convocations reçues papier font foi. Ce site affiche le prévisionnel des convocations.**

### III.2 Liste des acteurs d'un établissement

Il est possible de faire des recherches sur des critères.



Form de recherche des acteurs d'un établissement. Les champs sont : Année : (★) 2014-2015, Région : (★) Bourgogne, UAI Administrative : (★) LEGTPA Beaune, Nom : Contient, N° EPICEA : Indifférent. Un champ de saisie contient 'dupont'. Un bouton 'Rechercher' est visible.

La liste affiche les acteurs recherchés :

Liste des acteurs de l'établissement					
Nom Prénom	N° EPICEA	Fonction	UAI Administrative	Département	
RT Julian	194883	Enseignant	D21110-LEGTPA Beaune	21	Actions ▾
Françoise	51485	Enseignant	D21110-LEGTPA Beaune	21	Actions ▾
CHAMP Julien		Autre	D21110-LEGTPA Beaune	21	Consulter
ENOT Christelle	73026	Enseignant	D21110-LEGTPA Beaune	21	Actions ▾
F Raphaële	66751	Autre	D21110-LEGTPA Beaune	21	Actions ▾
.OT Rémy	83937	Enseignant	D21110-LEGTPA Beaune	21	Actions ▾

L'action 'Consulter' en bout de ligne permet d'accéder aux propriétés de l'acteur.

### III. 3 Les propriétés de l'acteur

L'onglet « propriétés de l'acteur » présente l'état civil, les compétences et les convocations.

#### Attention :

1/ si les états prévisionnels sont au statut « non visibles », les données dans l'onglet 'Convocations' ne sont pas affichées.

2/ si les états prévisionnels sont au statut « visibles » ou « convocations envoyées », les données dans l'onglet 'Convocations' sont affichées.

L'état civil affiche l'identité de l'acteur.

The screenshot shows a web interface titled "Propriétés de l'acteur : [redacted] Anne". It features three tabs: "Etat Civil" (selected), "Compétences", and "Convocations".

**Identification**

Dernier code EPICEA connu : 74793

**Identité**

Civilité : [redacted] e

Nom : [redacted]

Nom de naissance : [redacted]

Prénoms : [redacted]

Né(e) le : 03/05/1964

Commune de naissance : BEAUNE(CÔTE D'OR)

Les compétences affichées sont celles déclarées par les chefs d'établissement lors de l'enquête compétences.



Propriétés de l'acteur : anne

- Etat Civil
Compétences
Convocations

Liste des compétences de l'acteur

Année	UAI	Profil Evalueur	Confirmée
2014-2015	D21110-LEGTPA Beaune	Bac Pro - Enseignant - Français --	Oui
2013-2014	D21110-LEGTPA Beaune	Bac Pro - Enseignant - Français --	Oui
2012-2013	D21110-LEGTPA Beaune	Bac Pro - Enseignant - Français --	Oui
2011-2012	D21110-LEGTPA Beaune	Bac Pro - Enseignant - Français --	Oui
2009-2010	D21110-LEGTPA Beaune	Bac Pro - Enseignant - Français --	Non
2008-2009	D21110-LEGTPA Beaune	Bac Pro - Enseignant - Français --	Oui
2008-2009	D21110-LEGTPA Beaune	BEPA - Enseignant - Langue vivante -- Allemand	Non
2007-2008	D21110-LEGTPA Beaune	BEPA - Enseignant - Langue vivante -- Allemand	Oui
2006-2007	D21110-LEGTPA Beaune	BEPA - Enseignant - Langue vivante -- Allemand	Oui
2006-2007	D21110-LEGTPA Beaune	BTSA - Enseignant - Langue vivante -- Allemand	Oui

Propriétés de l'acteur U Anne

- Etat Civil
Compétences
Convocations

Convocations

Année	Date deb	H. deb	Date fin	H. fin	Centre / Réunion	SMO	Motif	Fonction
2014-2015	23/06/15	09:00	24/06/15	17:00	Centre de correction - RO=Alsace - BAC PRO, BEPA - J90110 - LEGTA Valdoie	DRAAF SRFDE ALSACE	E1 Français TERM -- 3	Examinateur
2014-2015	03/07/15	08:30	03/07/15	17:30	Centre d'épreuves de contrôle - RO=Bourgogne - Bac Pro Labo Serv Tcv - D21531 - LEGTA Plombières les Dijon	DRAAF SRFD BOURGOGNE	Ctri - Alimentation, Labo -- 1	Examinateur
2013-2014	25/06/14	08:00	25/06/14	09:00	Centre de correction - RO=Lorraine - BAC PRO BEPA - N57111 - LEGTA Château Salins	DRAAF SRFD LORRAINE	Harmonisation	Examinateur
2013-2014	25/06/14	09:00	25/06/14	18:00	Centre de correction - RO=Lorraine - BAC PRO BEPA - N57111 - LEGTA Château Salins	DRAAF SRFD LORRAINE	E1 Français TERM -- 4	Examinateur
2013-2014	03/07/14	08:00	03/07/14	17:30	Centre d'épreuves de contrôle - RO=Bourgogne - Bac Pro - D21531 - LEGTA Plombières les Dijon	DRAAF SRFD BOURGOGNE	Ctri - Productions végétales - - 3	Examinateur
2013-2014	03/07/14	12:30	03/07/14	17:30	Centre d'épreuves de contrôle - RO=Bourgogne - Bac Pro - D21531 - LEGTA Plombières les Dijon	DRAAF SRFD BOURGOGNE	Ctri - Commerce - - 3	Examinateur
2012-2013	10/06/13	08:30	10/06/13	13:00	Centre d'épreuves écrites - Bourgogne - BAC TECHNO ANTICIPE - D21110 - LEGTPA Beaune	DRAAF SRFD BOURGOGNE	Surveillance	Surveillant

**Les convocations** sont indicatives car celles-ci peuvent être mises à jour par le SRFD-RA.

**La convocation affichée sur le site ne remplace pas la convocation papier envoyée à l'agent.**

**Attention** : si un acteur est convoqué par une région SMO gérée par un CIRSE qui n'a pas encore mis « visibles » les états prévisionnels, les données dans l'onglet 'Convocations' n'apparaissent pas ici dans cette liste.

## IV - Les états prévisionnels

### IV.1 Définitions



Le menu «**États Prévisionnels**» est accessible par les **Établissements, les CIRSE, les SRFD et la MEX.**

L'état prévisionnel est mis à jour au fur et à mesure des changements effectués par le SRFD organisateur.

### IV.2 Liste des états prévisionnels

Il est possible de faire des recherches sur des critères

Session : (★)

SMO :

UAI : (★)

Date de début :

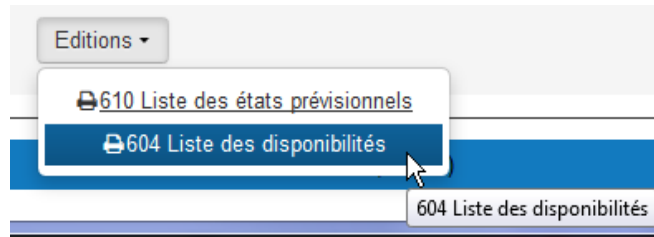
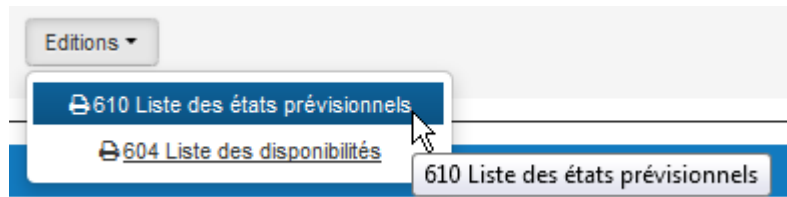
Date de fin :

La liste affiche le résultat de la recherche :

Liste des états prévisionnels									
Nom Prénom	Date deb	H. deb	Date fin	H. fin	Centre / Réunion	SMO	Motif	Fonction	
	15/06/15	09.00	15/06/15	12.00	Centre d'épreuves pratiques et orales - RO=Lorraine - BAC PRO/BEPA - D21260 - CFA Dijon Quétigny	DRAAF SRFD LORRAINE	E2 LV1 TERM - Allemand - 1	Examineur	
	23/06/15	09.00	24/06/15	17.00	Centre de correction - RO=Alsace - BAC PRO, BEPA - J90110 - LEGTA Valdoie	DRAAF SRFDE ALSACE	E1 Français TERM - - 3	Examineur	
	16/06/15	08.00	16/06/15	13.00	Centre d'épreuves pratiques/orales - RO=IDFrance - CAPA VV - D21161 - CFA Beaune	DRAAF SRFD ILE DE FRANCE	P2 Bases Scientifiques VV TERM - - 1	Examineur	
	15/06/15	08.30	15/06/15	12.00	Centre d'épreuves pratiques/orales - RO=Picardie - BAC PRO CGEA E2 E6 - G51110 - LEGTPA Châlons en Champagne	DRAAF SRFD PICARDE	E6 Pilotage de l'entreprise CGEA VV TERM - - 1	Examineur	
	15/06/15	14.00	15/06/15	18.00	Centre d'épreuves pratiques/orales - RO=Picardie - BAC PRO CGEA E2 E6 - G51110 - LEGTPA Châlons en Champagne	DRAAF SRFD PICARDE	E6 Pilotage de l'entreprise CGEA VV TERM - - 4	Examineur	
	16/06/15	08.30	16/06/15	12.00	Centre d'épreuves pratiques/orales - RO=Picardie - BAC PRO CGEA E2 E6 - G51110 - LEGTPA Châlons en Champagne	DRAAF SRFD PICARDE	E6 Pilotage de l'entreprise CGEA VV TERM - - 7	Examineur	
	16/06/15	14.00	16/06/15	18.00	Centre d'épreuves pratiques/orales - RO=Picardie - BAC PRO CGEA E2 E6 - G51110 - LEGTPA Châlons en Champagne	DRAAF SRFD PICARDE	E6 Pilotage de l'entreprise CGEA VV TERM - - 10	Examineur	

**Attention :** si un acteur est convoqué par une région SMO gérée par un CIRSE qui n'a pas encore mis « visibles » les états prévisionnels, la liste peut être incomplète.

### IV.3 Éditions des états prévisionnels et des disponibilités



Dans tous les cas, vous respectez la procédure actuelle (cf premier chapitre).

#### Etat prévisionnel des convocations des examinateurs

INDEXA2 - 610

Imprimé par Sylvie LAVOILLOTTE, le 07/04/2015 à 12:14:36

Bourgogne - Côte d'Or	Session Normale 2015
D21110-LEGTA Beaune	
Tel : 0380263580	Mail : legta.beaune@educagri.fr

#### Convocations centres d'examen

Identité	Centre	SMO	Début	Fin	Motif de la convocation	Filière ou examen
B...my	Centre d'épreuves pratiques et orales - RO=Lorraine - BAC PRO/BEPA - D21260 - CFA Dijon Quétigny	DRAAF SRFD LORRAINE	15/06/2015 09:00	15/06/2015 12:00	E2 LV1 TERM(Allemand) (Langue vivante - - Allemand )	Bac Pro
C...ie	Centre de correction - RO=Alsace - BAC PRO, BEPA - J90110 - LEGTA Valdole	DRAAF SRFDE ALSACE	23/06/2015 09:00	24/06/2015 17:00	E1 Français TERM (Français - - )	Bac Pro
D...ristine	Centre d'épreuves pratiques/orales - RO=IDFrance - CAPA VV - D21161 - CFA Beaune	DRIAAF SRFD ILE DE FRANCE	16/06/2015 08:00	16/06/2015 13:00	P2 Bases Scientifiques VV TERM (Biologie-Ecologie - - )	CAPA/Vigne et vin
D...avid	Centre d'épreuves pratiques/orales - RO=Picardie - BAC PRO CGEA E2 E6 - G51110 - LEGTPA.Châlons en Champagne	DRAAF SRFD PICARDIE	15/06/2015 08:30	17/06/2015 18:00	E6 Pilotage de l'entreprise CGEA VV TERM (Sc éco et soc et gestion - Production viti-vinicole - )	Bac Pro/CGEA/Vigne Vin
		DRAAF SRFD PICARDIE	15/06/2015 08:30	17/06/2015 18:00	E6 Pilotage de l'entreprise CGEA VV TERM (Sc éco et soc et gestion - Production viti-vinicole - )	Bac Pro/CGEA/Vigne Vin
		DRAAF SRFD PICARDIE	15/06/2015 08:30	17/06/2015 18:00	E6 Pilotage de l'entreprise CGEA VV TERM (Sc éco et soc et gestion - Production viti-vinicole - )	Bac Pro/CGEA/Vigne Vin

#### Disponibilité des examinateurs

INDEXA2 ACTEUR - 604

Imprimé par LAVOILLOTTE Sylvie, le 09/04/2015 à 17:43

Nord-Pas-de-Calais

Pas-de-Calais

Légende M:mission  
I:indisponibilité

Q62110-Site d'Arras du LEGTA du Pas de Calais

Session Normale 2015

juin																															
Acteur	1	2	3	4	5	6	7	8	9	10	11	12	13	14	15	16	17	18	19	20	21	22	23	24	25	26	27	28	29	30	Total
																															0
Ime																															0
ry																															0
ierre																															0
mélie					M					M	M	M																		4	
Valéne																															0
J-Marie																															0
iene																	M													1	
gitte																															0
Jean-Paul																															0
andre																															0

## IV - Lieux de passage des candidats (ROLE UAI)

### IV.1 Définitions



Visible par les  
UAI  
uniquement  
À partir de la  
date nationale  
autorisée

Le menu permet d'éditer les **lieux de passage des épreuves d'examen pour les candidats** des établissements.

Sous forme d'une édition, un **planning prévisionnel** affiche par examen et pour une période donnée les lieux de passage des épreuves des candidats de l'établissement ( Édition 713 ).

Ce planning prévisionnel reste susceptible d'évoluer mais il peut vous permettre en particulier :

- d'annoncer aux candidats « de façon prévisionnelle » leurs futurs lieux de passage de leurs épreuves,
- de prévoir l'organisation éventuelle pour leur transport,
- de prévenir au besoin, l'établissement désigné centre d'examen pour, par exemple, une pré-réservation de repas à la cantine, voire obtenir des nuitées dans son internat si besoin.

Vos candidats recevront leur convocation officielle avec les lieux dates et horaires précis au plus tôt début mai.

### IV.2 Planning prévisionnel de passage des examens -Édition 713

Comme pour les états prévisionnels de convocations des acteurs, cette édition est mise à disposition à compter de mi-mars.

Elle reste susceptible d'évolution (exemple : un établissement centre d'examen annonce à l'organisateur Autorité Académique qu'il ne pourra plus accueillir en juin car il sera en travaux – Le service examen organisateur en désignera alors un autre).



Lorsque l'édition est prête, vous pouvez la télécharger en cliquant sur le lien :

Acteurs    Etats prévisionnels    **Lieux de passage des candidats**

Vous êtes ici > [Lieu de passage des candidats](#)

Edition : [editPrevisionnelPassageExamen](#) au format pdf application/pdf terminée télécharger maintenant

INFO : La demande de l'édition " 713 - [Planning prévisionnel de passage des examens](#) " au format pdf a été transmise au service d'édition

Edition : [editPrevisionnelPassageExamen](#)

L'accès à cette édition est autorisé à partir de la date nationale d'ouverture en consultation de l'organisation

Session : Session Normale 2016

UAI : D21110-LEGTPA Beaune

## Exemple :

### Planning prévisionnel de passage des examens

INDEXA2 - 713  
Le 18/03/2016 à 17:14

Etablissement : LEGTPA Beaune

Lieux de convocation (*)	Dates (*)	Epreuves (**)	Cand.(*)
<b>Bac Pro/CGEA/Vigne Vin</b>		<b>RRO(***) : DRAAF SRFD LORRAINE</b>	
Epreuves écrites :			
LEGTPA Beaune	13/06/2016 09:00 - 14/06/2016 18:00	E1 Français TERM Composition	21
LEGTPA Beaune	13/06/2016 09:00 - 14/06/2016 18:00	E5 Sciences appliquées CGEA VV TERM Composition	21
LEGTPA Beaune	13/06/2016 09:00 - 14/06/2016 18:00	E4 Maths TERM Composition	21
LEGTPA Beaune	13/06/2016 09:00 - 14/06/2016 18:00	E1 Histoire-Géo TERM Composition	21
Epreuves pratiques/orales :			
CFA "Olivier de Serres"	21/06/2016 08:00 - 29/06/2016 18:00	E8 Pilotage de l'entreprise CGEA VV TERM Face à face	21
CFA "Olivier de Serres"	06/07/2016 08:00 - 06/07/2016 18:00	Ctrl - Productions végétales Face à face	21

Lieux de convocation (*)	Dates (*)	Epreuves (**)	Cand.(*)
<b>Bac Pro/TCV-Alimentation/Prod alim</b>		<b>RRO(***) : DRAAF SRFD FRANCHE COMTE</b>	
Epreuves écrites :			
LEGTPA Beaune	13/06/2016 09:00 - 14/06/2016 18:00	E1 Français TERM Composition	13
LEGTPA Beaune	13/06/2016 09:00 - 14/06/2016 18:00	E5 Choix techniques TCV Alim TERM Composition	13
LEGTPA Beaune	13/06/2016 09:00 - 14/06/2016 18:00	E4 Maths TERM Composition	13
LEGTPA Beaune	13/06/2016 09:00 - 14/06/2016 18:00	E1 Histoire-Géo TERM Composition	13
Epreuves pratiques/orales :			
Lycée agricole 'Félix Kir'	20/06/2016 08:30 - 21/06/2016 18:00	E8 Expérience en milieu prof TCV Alim PA TERM Face à	13
Lycée agricole 'Félix Kir'	06/07/2016 08:00 - 06/07/2016 18:00	Ctrl - Commerce Face à face	13

Fin du document