



## INSPECTION DE L'ENSEIGNEMENT AGRICOLE

### LISTE DES INSPECTEURS DES ÉTABLISSEMENTS ET DES MISSIONS

#### COMPÉTENCE GÉNÉRALE

Frédéric CAPPE ; Régine PRION ; André QUILLÈVERE ; Etienne VIVIER  
Chargé de mission : Dominique LABATTUT  
**Vie scolaire** : Roger VOLAT

#### ADMINISTRATIVE JURIDIQUE ET FINANCIÈRE

Bernard CHABBAL ; Patrice GUILLET ; Catherine HERVE ; Sylvie JARSALE ;  
Nathalie JOYEUX ; Bruno POUPIN ; Joël SIMON

#### MISSIONS PARTICULIÈRES

##### **Animation & développement des territoires**

Robert CHAZELLE

##### **Coopération internationale**

Franck LAPRAY

##### **Développement-expérimentation-exploitations agricoles et ateliers technologiques**

Joël DEMULE-THENON ; Xavier BORDENAVE ; Xavier LE COEUR ; Patrick LIZÉE ;

##### **Formation professionnelle continue et apprentissage**

Jean-Pierre BARUTAUT ; Pierre DELAYE ; Jean-Yves MARAQUIN ;  
Jean-Pierre TOSI

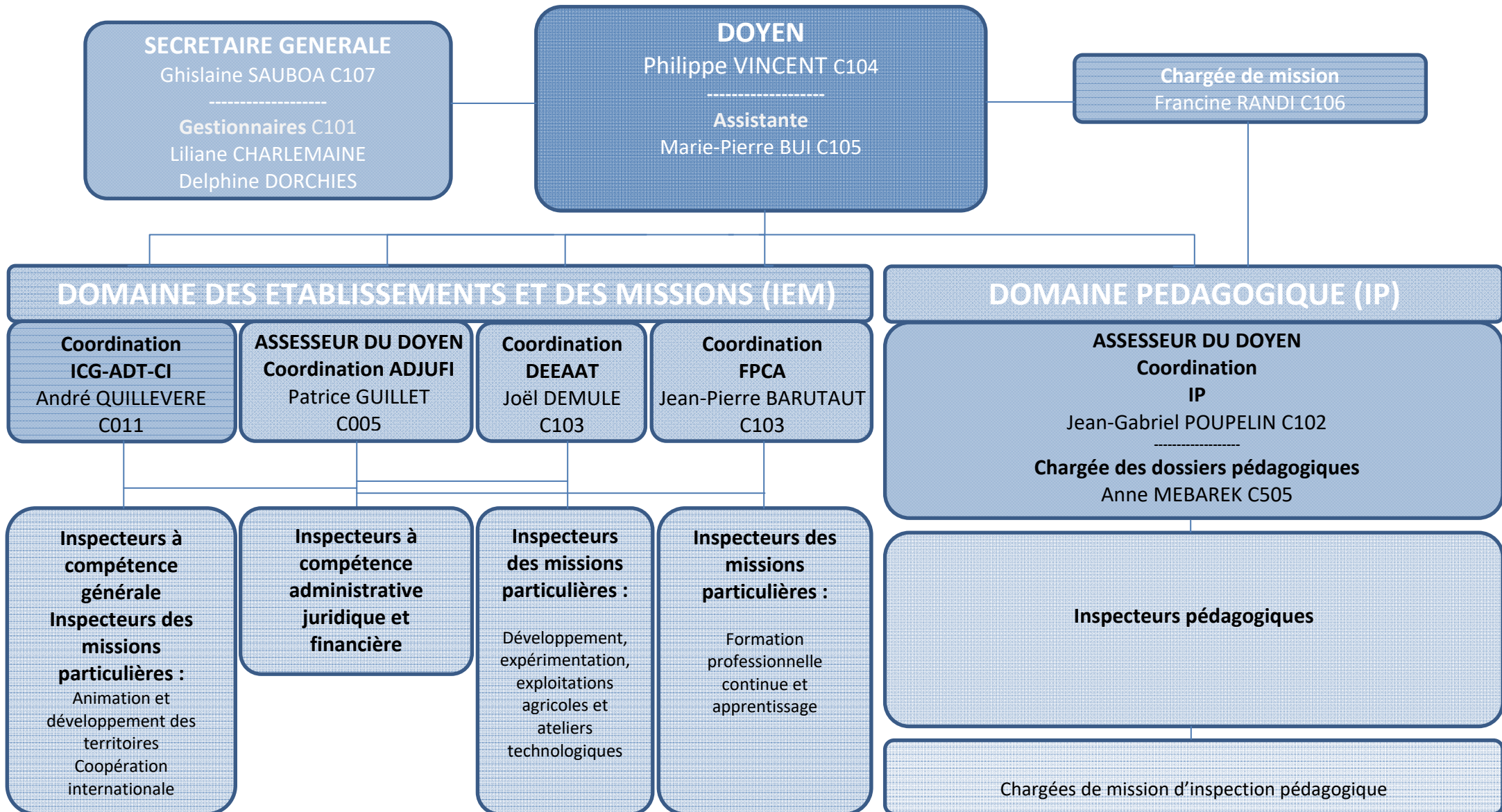
#### Sur ChloroFil :

Accueil >Système éducatif agricole>Organisation, orientations et évolution de l'EA>Acteurs de l'EA> [Inspection de l'enseignement agricole](#)

"Placée auprès du directeur général de l'enseignement et de la recherche, l'inspection de l'enseignement agricole est chargée des missions permanentes **d'inspection, d'expertise et d'appui**. Elle contribue à l'**animation générale** du système d'enseignement et de formation professionnelle agricoles et participe à la **formation initiale et continue des personnels** de l'enseignement. Elle contribue au **recrutement des personnels** ayant vocation à travailler dans l'enseignement agricole." (Article 2 de l'[arrêté du 30 juin 2008](#) portant organisation et attributions de la DGER)

L'[arrêté du 2 septembre 2002](#) précise les missions de l'inspection de l'enseignement agricole :

- **l'inspection des établissements et des dispositifs d'enseignement et de formation, l'inspection des agents**, pouvant revêtir, selon les cas, trois formes : *le conseil, l'évaluation, le contrôle*,
  - **l'expertise et l'appui** en faveur des différents échelons de l'administration,
  - **la contribution à l'animation générale** du système d'enseignement et de formation professionnelle agricoles,
  - **la participation à la formation initiale et continue** des personnels du système d'enseignement et de formation professionnelle agricoles.
- **Organigramme de l'IEA et liste des inspecteurs par compétences**  
– **Charte de déontologie**  
– **Rapports thématiques et rapports annuels**





## LISTE DES INSPECTEURS PEDAGOGIQUES

### ***Agronomie***

Magali BENOIT ; Géraldine BONNIER (*horticulture*) ; Jean-Jacques GAILLETON ;  
François-Xavier JACQUIN

### ***Biologie-écologie***

Thierry-Marc BOTREAU ; Alban CASALS ; Marie HOUDIARD ; Francine RANDI

### ***Documentation et technologies de l'informatique et du multimédia***

Stéphane GENOUX ; Véronique WOZNIAK

### ***Education physique et sportive***

Marie-Hélène DUPRE ; Fabienne KUNTZ-ROUSSILLON

### ***Education socioculturelle***

Pierre-Loïc AUBERT ; Laurent DEVILLIERS

### ***Français-lettres***

Sylvie CAMPARIO ; Patricia MAZOYER ; Sylviane RIETSCH

### ***Histoire géographie***

Louis LARCADE ; Franck VERGNENEGRE

### ***Langues***

Alain ROSSIGNOL ; Hélène TOURAS (*anglais*) ;  
Antoine GALINDO (*espagnol*)  
Chargée de mission d'inspection : Nancy GOULLIER (*allemand*)

### ***Mathématiques-informatique***

Julien GARRIGUES ; Arnaud LATHÉLIZE ; Hervé ROUX

### ***Productions animales***

Philippe MICHENEAU (*productions aquacoles*) ;  
Joël RIGAL (*hippologie*) ; Monique VARIGNIER

### ***Sciences et techniques des aménagements de l'espace***

Françoise CAUCHOIX (*espaces naturels et forêts*) ; Marie-France DUSSION ;  
Paul LAPEYRONIE

### ***Sciences et techniques des bio-industries***

Alain BRANGER ; Denis CHATOT

### ***Sciences et techniques des équipements***

Xavier HENRY ; Philippe LERAT ; Philippe ROUSSEAU

### ***Sciences et techniques économiques et sociales - gestion commerciale***

Didier BOUCHER ; Nathalie FLIPO

### ***Sciences et techniques économiques et sociales - gestion de l'entreprise***

Thierry AMOURETTE ; Christel MOROY ; Jean-Gabriel POUPELIN ; Gérard  
VIGNALS

### ***Sciences et techniques économiques et sociales - économie sociale et familiale***

Martine BOUQUAY

Chargée de mission d'inspection : Isabelle GOUEGOUX

### ***Sciences physiques***

Hélène CARPENTIER ; Alain KOWALSKI ; Jean-Philippe TOMI