

# Insertion professionnelle des ingénieurs

Agronomie, agroalimentaire, forêt / bois, environnement, horticulture / paysage, génie de l'eau

PROMOTION  
**2021**

Chaque année, les écoles d'ingénieurs (publiques et privées sous contrat) relevant du ministère en charge de l'agriculture réalisent des enquêtes d'insertion professionnelle auprès de leurs diplômés. Les données de ces écoles sont compilées afin de produire des statistiques nationales. Ce document présente les principaux résultats de la promotion d'ingénieurs diplômée en 2021 et interrogée sur sa situation au 1er décembre 2022.

## Les ingénieurs diplômés en 2021



**61,7 %**  
de femmes



**38,3 %**  
d'hommes



**15,1 %**  
d'apprentis

### Spécialité de formation (promotion 2021)

Transformation **20,4 %**

Productions animales **7,2 %**

Travail du bois, ameublt, papier **1,4 %**

Aménagt territoire, environnt **17,3 %**

Forêts, espaces naturels **4,7 %**

Génie civil, construction **0,9 %**

Gestion, commerce, marketing **16,7 %**

Santé, nutrition **4,5 %**

Autres spécialités **1,4 %**

Agronomie, agriculture **10,1 %**

Informatique, statistiques, SIG **3,2 %**

Productions végétales **9,2 %**

Aménagement paysager **3,0 %**

## Un marché du travail favorable aux ingénieurs, un taux net d'emploi supérieur à celui d'avant la crise sanitaire

Taux Net d'Emploi (TNE)\*  
au 1<sup>er</sup> décembre 2022

**94,7 %**

93,3 % au 1<sup>er</sup> décembre 2021 (promotion 2020)



**94,3 %**

Taux Net d'Emploi  
des femmes



**95,4 %**

Taux Net d'Emploi  
des hommes

### Taux Net d'Emploi variable selon la spécialité de formation

Transformation **93,6 %**

Productions animales **99,4 %**

Travail du bois, ameublt, papier **91,9 %**

Aménagt territoire, environnt **95,5 %**

Forêts, espaces naturels **94,6 %**

Génie civil, construction **94,0 %**

Gestion, commerce, marketing **94,6 %**

Santé, nutrition **98,4 %**

Autres spécialités **92,9 %**

Agronomie, agriculture **94,2 %**

Informatique, statistiques, SIG **97,8 %**

Productions végétales **92,7 %**

Aménagement paysager **90,7 %**

## 1 ingénieur en emploi sur 20 travaille à l'étranger, principalement au sein de l'UE



**76,4 %**  
Province



**18,4 %**  
Île-de-France



**5,2 %**  
À l'étranger

## Des conditions d'emploi plus favorables aux hommes qu'aux femmes

Part de CDI\*

**79,0%**

75,8 % au 1<sup>er</sup> décembre 2021  
(promotion 2020)



**76,8%**

Part de CDI  
des femmes



**82,8%**

Part de CDI  
des hommes

Rémunération\* en France  
(moyenne annuelle :  
primes et avantages inclus)

**34 779 €**

33 564 € au 1<sup>er</sup> décembre 2021  
(promotion 2020)



**33 425 €**

Rémunération  
des femmes



**37 044 €**

Rémunération  
des hommes



Les hommes gagnent en moyenne  
11% de plus que les femmes

## Les ingénieurs s'insèrent majoritairement dans des petites ou moyennes structures



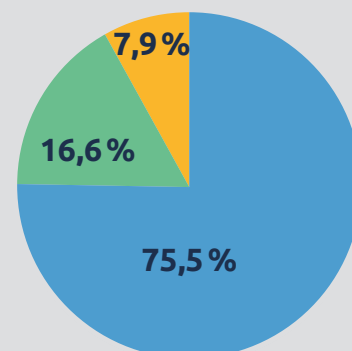
**61,4%**

des emplois dans les petites  
et moyennes structures

### Nombre de salariés

Moins de 10	13,6%
De 10 à 249	47,8%
De 250 à 4 999	26,1%
Plus de 5 000	12,5%

1/4 des emplois dans  
les secteurs public et associatif



■ Secteur privé  
■ Secteur public  
■ Secteur associatif

### Définitions

**Taux Net d'Emploi (TNE)** : la part des diplômés en activité professionnelle ou en volontariat\* sur l'ensemble des diplômés présents sur le marché du travail (en activité professionnelle, en volontariat ou en recherche d'emploi). Les élèves fonctionnaires sont exclus du calcul.\* volontariat international en entreprise (VIE), volontariat international en administration (VIA), service civique...

**CDI** : la part des CDI (dont fonctionnaires), est calculée sur l'ensemble des répondants salariés en France.

**Rémunération** : le calcul de la moyenne brute annuelle comptabilise uniquement les rémunérations perçues en France pour une activité professionnelle salariée à temps plein. Les primes et avantages en nature sont pris en compte.

**Secteurs et fonctions** : concernent les diplômés en activité professionnelle (hors volontariat) en France ou à l'étranger.

### Sources

Enquête exhaustive sur l'insertion professionnelle des diplômés réalisée au 1<sup>er</sup> trimestre 2023 au sein des écoles d'ingénieurs relevant du ministère de l'Agriculture et de la Souveraineté alimentaire auprès de 2 951 diplômés. Résultats pondérés selon l'école, le sexe et la voie de formation (hors encadré 1 : part des diplômés par sexe et par spécialité de formation issues de données administratives).

Taux de réponse : 73,6 % - AgroParisTech, Bordeaux Sciences Agro, El Purpan, ENGEES, ESA, ESB, L'Institut Agro (Dijon, Montpellier, Rennes-Angers), Institut polytechnique UniLaSalle, ISA Lille-Junia, ISARA, Oniris, VetAgro Sup.

Pour en savoir plus, consultez les résultats détaillés sur [www.chlorofil.fr](http://www.chlorofil.fr), rubrique « Statistiques »



ChloroFil

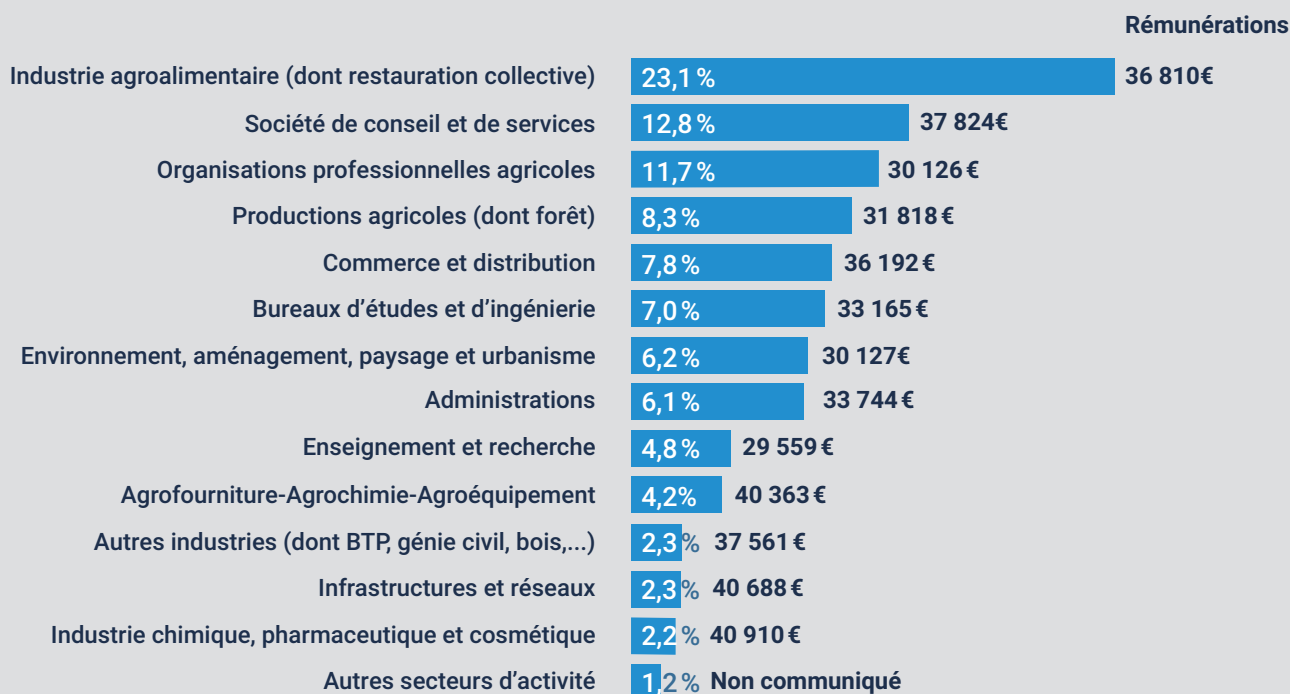
# Insertion professionnelle des ingénieurs

Agronomie, agroalimentaire, forêt / bois, environnement, horticulture / paysage, génie de l'eau

EN SAVOIR +

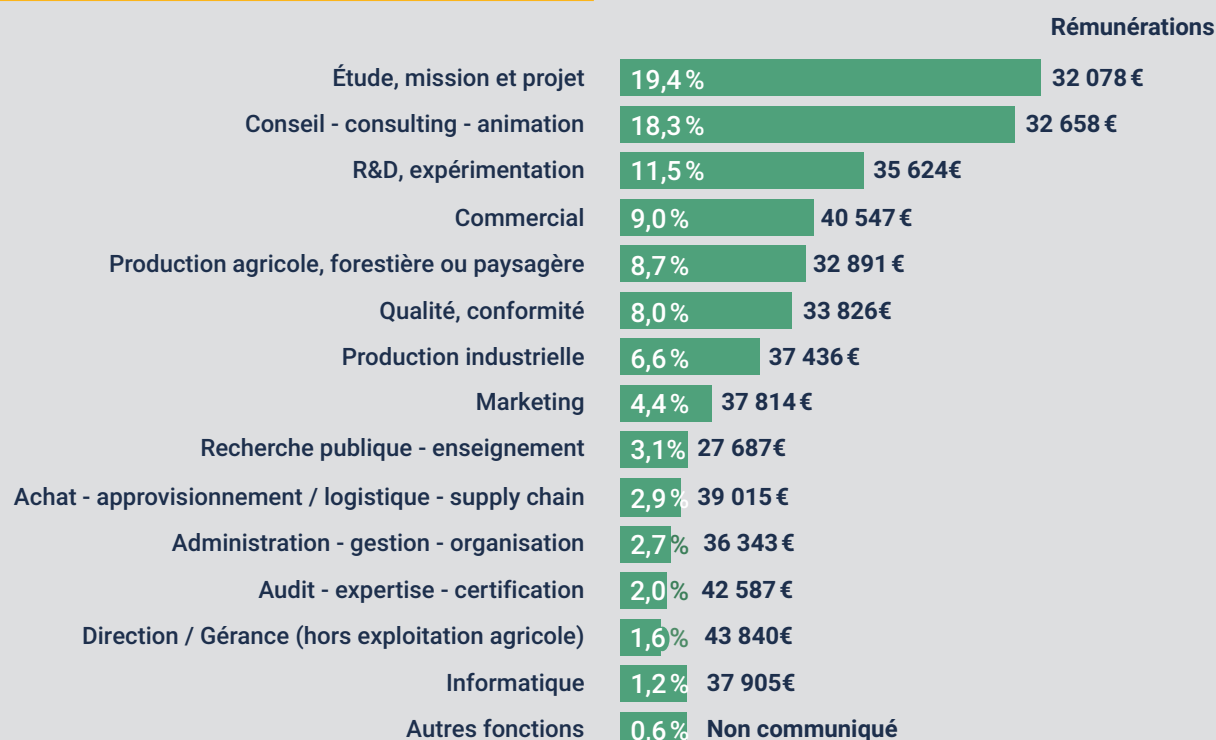
PROMOTION  
**2021**

## Secteurs d'activité des ingénieurs et rémunérations



Lecture : 23,1 % des diplômés travaillent au sein du secteur de l'industrie agroalimentaire ; ils gagnent en moyenne 36 810 € (primes et avantages inclus) par an pour une activité salariée à temps plein en France.

## Fonctions des ingénieurs et rémunérations



## Cursus par la voie d'apprentissage

Taux Net d'Emploi (TNE)

**95,9%**

Part de CDI

**85,7%**

Rémunération en France  
(moyenne annuelle)

**36 675 €**

### Principaux secteurs d'activité

Industrie agroalimentaire (dont restauration collective)	24,3%
Société de conseil et de service	11,6%
Environnement, aménagement, paysage et urbanisme	10,3%
Organisations professionnelles agricoles	9,9%
Productions agricoles (dont forêt)	9,5%

### Principales fonctions

Conseil - consulting - animation	16,0%
Étude, mission et projet	15,6%
Production agricole, forestière ou paysagère	15,4%
Production industrielle	12,9%
Commercial	10,3%



**14,6%**

Part des emplois  
en Île-de-France



**61,0%**

Part des emplois  
dans les petites et  
moyennes structures



**83,2%**

Part des emplois  
dans le secteur privé

## Entrepreneuriat



**2,7%**

**Indépendants**

(chef d'entreprise, profession libérale,  
travailleur indépendant, ...)



**1,6%**

de femmes



**4,6%**

d'hommes

### Statuts d'entrepreneur

Dirigeant de société (EURL, SARL, ...)	28,5%
Micro / Auto-entrepreneur, entrepreneur indépendant (EIRL)	19,9%
Exploitant agricole, aide familial	46,3%
Autre	5,4%

### Secteurs

Production agricole	60,0%
Société de conseil et de services	16,1%
Autres secteurs	23,9%

### Sources

Enquête exhaustive sur l'insertion professionnelle des diplômés réalisée au 1<sup>er</sup> trimestre 2023 au sein des écoles d'ingénieurs relevant du ministère de l'Agriculture et de la Souveraineté alimentaire auprès de 2 951 diplômés. Résultats pondérés selon l'école, le sexe et la voie de formation.

Pour en savoir plus, consultez les résultats détaillés sur [www.chlorofil.fr](http://www.chlorofil.fr), rubrique « Statistiques »

