

Réseau
DRIF



AGRO
SUP
D I J O N

Mise en œuvre des CS « Conduite de l'élevage »

Porcin – Bovin Lait – Bovin Viande
Caprin – Ovin viande

Session Institutionnelle de Lancement
Dijon Les 17 et 18 Décembre 2019

INSTITUT NATIONAL SUPÉRIEUR DES SCIENCES AGRONOMIQUES, DE L'ALIMENTATION ET DE L'ENVIRONNEMENT

MEMBRE DE



Déroulé de la session

	Forme	Points abordés
Mardi 17 Décembre 9H30	Plénière	Création des CS Positionnement et « périmètre » des CS « Conduite de l'élevage La notion de capacité - Evolution des référentiels Capacités/bloc de compétences Les arrêtés de création des CS
11H00	Ateliers	Réflexion en groupe autour de 3 questions: Ce qui est important dans l'activité de conduite de l'élevage... Les évolutions dans cette activité Ce à quoi vous tenez dans la formation
11H50 – 13H 30		Déjeuner
13H30H 15H	Plénière	Méthode de création des référentiels d'activité
15H30 – 17H30	Ateliers	Travaux sur le « décryptage » de la capacité 1
Mercredi 18 Décembre 9H	Ateliers	Travaux sur le « décryptage » de la capacité 2
12H00 13H30		Déjeuner
13H30	Plénière	L'UC complémentaire « Transformation » La mention « agriculture biologique » Françoise Degache? Questions - Réponses



Elle vise le « quoi » plus que le « comment »

- Une session institutionnelle vise à présenter les caractéristiques d'un diplôme, ses fondements et les grandes lignes des éléments nécessaires à la mise en œuvre de la formation et de l'évaluation
- Elle donne un aperçu du travail d'ingénierie et de la formation à mettre en œuvre mais doit être complétée par d'autres formations



Des actions de formation complémentaires

Intitulé de la formation	Nb de jours	Lieu
Agrément à la conduite du dispositif d'évaluation UC	6	En région
Agrément à la conduite du dispositif d'évaluation UC	6	Dijon
Actualisation de l'agrément UC (Agrément avant 2012)	4	En région
Actualisation de l'agrément UC (Agrément avant 2012)	4	Dijon

D'autres actions à l'initiative des animations régionales

Pour les actions nationales (Dijon):

<https://www.formco.agriculture.gouv.fr/trouver-une-formation/>





Les documents et outils de référence



Arrêté de création du CS



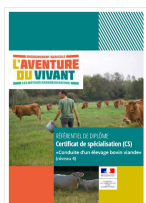
Référentiel de diplôme

Le référentiel d'activités

Le référentiel de compétences

Le référentiel d'évaluation

MISE EN ŒUVRE FORMATION - EVALUATION



Document complémentaire



Analyse de situations
locales de travail

Dossier d'habilitation

NS:
Instruction examens UC

NS:
Habilitation



L'arrêté de création

Arrêté de création du CS



Il cadre la création du diplôme:

Durée de formation, modalité d'obtention, équivalences, nombre d'UC...

Un arrêté par option du CS

- *Conduite de l'élevage bovin viande (nouveau)*
- *Conduite de l'élevage Bovin lait*
- *Conduite de l'élevage Porcin*
- *Conduite de l'élevage Ovin viande*
- *Conduite de l'élevage Caprin*

Accessible aux candidats titulaires d'un BP, d'un Bac Pro ou d'un BTSA du secteur de la production agricole

Ou d'un **titre ou certificats du secteur de la production agricole, de niveau 4 enregistré au RNCP**

Ou par **décision du DRAAF** (article D.811-167-3 du code rural)

Il fixe la durée de la formation: « **Au moins 400 heures en centre et au moins 12 semaines en milieu professionnel** »

Il précise sa date d'**application**: « **1^{er} janvier 2020** »

Et la date d'**abrogation** de l'ancien arrêté le cas échéant (ancien CS): « **31 décembre 2020** »

Il précise la possibilité, sous certaines conditions de délivrer, le CS avec la **mention « Agriculture Biologique »**

Il fait état d'une **UC complémentaire « Transformation du lait »** ou « **Transformation de la viande** » (récente)



Le référentiel de diplôme



Référentiel de diplôme

Un référentiel construit

sur la base des activités

plus que sur la base de l'emploi exercé

(logique blocs de compétences).

CS Conduite de l'élevage \neq CS Responsable de l'atelier

Par exemple: La production fourragère est une autre spécialité



Il comporte 3 parties

conformément au code du travail (RFP)

- *Un référentiel d'activités*
- *Un référentiels de compétences*
- *Un référentiel d'évaluation*

Le référentiel d'activités

Il fournit des informations relatives au **contexte socio-économique** du secteur professionnel et précise les emplois accessibles

Il apporte les **informations règlementaires** en lien avec les activités

Il dresse la **liste des activités/tâches** qu'il regroupe en fonctions (Fiche Descriptive des Activités Spécialisées)

Il Présente **les situations professionnelles significatives (SPS)** organisées en champs de compétences et leurs finalités



Le référentiel de diplôme

Le référentiel de compétences

Il est constitué de la liste **des capacités attestées par l'obtention du diplôme**. Il donne à voir quels potentiels d'action en situation le candidat développera dans son parcours de formation et sera évalué.

CAPACITÉS	CHAMPS DE COMPÉTENCES et finalités	SITUATIONS PROFESSIONNELLES SIGNIFICATIVES En « gras » les SPS particulièrement importantes en agriculture biologique
C1 : ASSURER LE PILOTAGE TECHNICO-ÉCONOMIQUE D'UN ÉLEVAGE OVIN VIANDE <i>Marqueur niveau 4</i>	Pilotage technico-économique d'un élevage ovin viande <i>Définir une conduite technique de l'élevage permettant d'atteindre les objectifs fixés</i>	<ul style="list-style-type: none"> • Sélection des reproducteurs • Planification de la reproduction • Organisation du pâturage • Gestion des pointes de travail • Rationnement des animaux en valorisant les fourrages
C2 : RÉALISER LES TRAVAUX LIÉS À LA CONDUITE D'UN ÉLEVAGE OVIN VIANDE	Interventions liées à la conduite d'un élevage ovin viande <i>Assurer une production optimale de l'élevage</i>	<ul style="list-style-type: none"> • Alimentation des animaux à l'engraissement • Evaluation de l'état d'engraissement des agneaux • Mise à l'herbe • Examen d'animaux présentant un comportement anormal • Réalisation d'une intervention préventive ou curative • Constitution des lots de brebis pour la lutte • Suivi des agnelages

Il associe Capacités, Champs de compétences et SPS

Il a une structure **similaire pour les 5 options**

Les SPS en gras mentionnent les **SPS particulièrement importantes en « AB »**

Exemple du CS « Conduite de l'élevage ovin viande »

Une **capacité complémentaire** « Réaliser les opérations relatives à la transformation du lait et à son organisation » est ajoutée



Le référentiel de diplôme

Le référentiel d'évaluation

Organisation similaire pour les 5 options

Il est organisé en **2 voire 3 Unités Capitalisables**

La **validation d'une UC** permet d'attester **d'une capacité du RC**

On évalue une capacité pour valider une UC

Une UC correspond à un bloc de compétences

Obtention du CS par validation de 2 UC (UC1 et UC2)

NOUVEAU

Possibilité de **validation d'une UC complémentaire « Transformation du lait »**
« Transformation de la viande » si centre habilité. *Mention sur le parchemin*

NOUVEAU

Possibilité **d'une mention « AB » pour le CS** si respect des modalités spécifiques
d'habilitation, de formation et d'évaluation. *Mention sur le parchemin*

Pour chacune des UC (et donc capacités), le référentiel présente **les modalités et les critères retenus pour l'évaluation**

Cadrage par la note de service DGER/SDPFE/2016-31 du 5/01/2016.



Le référentiel de diplôme

Le référentiel d'évaluation

Validation de deux UC pour obtention du CS

Une capacité par UC
Pas de capacités intermédiaires

Modalité d'évaluation de la capacité spécifique à l'UC
Lien avec les SPS

UC Complémentaire « Transformation du lait »

UC	MODALITÉS D'ÉVALUATION	CAPACITÉS	CRITÈRES
UC 1	<p>Evaluation en situation professionnelle</p> <p>L'épreuve s'appuiera sur une situation de travail en lien avec les SPS du champ « pilotage technico-économique d'un élevage bovin lait »</p>	<p>C1 : Assurer le pilotage technico-économique d'un élevage bovin lait</p>	<p>Choix de conduite technique de l'atelier</p> <p><i>Le candidat détermine un mode de conduite cohérent avec les objectifs de l'atelier et les moyens de production</i></p> <p>Organisation des activités de l'atelier</p> <p><i>Le candidat planifie le travail, articule et régule les différentes activités de l'atelier</i></p>
UC 2	<p>Evaluation en situation professionnelle</p> <p>L'épreuve s'appuiera sur des situations de travail abordant obligatoirement l'alimentation, la reproduction et la santé animale en lien avec les SPS du champ « Interventions liées à la conduite d'un élevage bovin lait »</p>	<p>C2 : Réaliser les travaux liés à la conduite d'un élevage bovin lait</p>	<p>Observation des animaux</p> <p><i>Le candidat apprécie par ses observations l'état et le comportement des animaux dans leur environnement</i></p> <p>Organisation de l'intervention</p> <p><i>Le candidat en fonction de ses prises d'informations, ajuste les interventions à réaliser au quotidien et prévoit l'organisation du travail</i></p> <p>Réalisation de l'intervention</p> <p><i>Le candidat met en œuvre les différents travaux</i></p>
UC 3	<p>Evaluation en situation professionnelle</p> <p>L'épreuve s'appuiera sur une situation de travail en lien avec la SPS du champ transformation</p>	<p>C3 : Réaliser les opérations relatives à la transformation du lait et à son organisation</p>	<p>Organisation de l'atelier de transformation</p> <p><i>Le candidat organise les locaux pour une optimisation du travail</i></p> <p>Mise en œuvre du process de transformation et d'affinage</p> <p><i>Le candidat réalise les différentes étapes de la transformation du lait jusqu'à l'affinage des fromages</i></p>

2 à 3 Critères « commentés » d'évaluation de la capacité
Les indicateurs sont déterminés par les équipes

Exemple du référentiel d'évaluation du CS « Conduite de l'élevage Bovin Lait »



Le référentiel de diplôme

Le référentiel d'évaluation

Obtention de la **mention « Agriculture Biologique »** : 3 conditions



- Outre l'habilitation du CS, une **habilitation spécifique « AB »** de la formation
NS DGER/SDPFE/2017-163 du 22/02/2017 (cette NS est en cours de modification)

- Les situations d'évaluation s'appuient sur des situations de travail **en lien avec des SPS identifiées comme particulièrement importantes en agriculture biologique**, lorsque celles-ci existent

CAPACITÉS	CHAMPS DE COMPÉTENCES et finalités	SITUATIONS PROFESSIONNELLES SIGNIFICATIVES En « gras » les SPS particulièrement importantes en agriculture biologique
C1 : ASSURER LE PILOTAGE TECHNICO-ÉCONOMIQUE D'UN ÉLEVAGE PORCIN	Pilotage technico-économique d'un élevage porcin <i>Définir une conduite technique de l'élevage permettant d'atteindre les objectifs fixés</i>	<ul style="list-style-type: none">• Planification de la reproduction• Sélection des reproducteurs• Gestion des effluents d'élevage• Gestion des surfaces extérieures d'exercice• Détermination du plan d'alimentation
C2 : RÉALISER LES TRAVAUX LIÉS À LA CONDUITE D'UN ÉLEVAGE PORCIN	Interventions liées à la conduite d'un élevage porcin <i>Assurer une production optimale de l'élevage</i>	<ul style="list-style-type: none">• Appréciation de l'état de santé des animaux• Adaptation de la ration alimentaire• Réalisation de mesures sanitaires préventives• Détection des chaleurs• Suivi des mises bas

Exemple du CS « conduite de l'élevage porcin »

- Les situations de travail, support de l'évaluation, devront toutes avoir été **vécues dans une entreprise en agriculture biologique**



Les notes de service et le document complémentaire

Les notes de service



Elles fournissent un **cadrage prescriptif** pour mettre en application l'arrêté de création et le référentiel de diplôme



DGER/SDPFE/2014-109 du 13/02/2014

Elle précise les **modalités de la procédure d'habilitation**:

Elle cadre les **critères et les conditions de l'élaboration du dossier** de demande d'habilitation à la DRAAF



DGER/SPDFE/2016-31 du 15/01/2016

Elle fournit les **instructions générales de l'organisation de l'examen** des diplômes délivrés par UC:

- **Concepts et principes** (notion de capacité, de situation de travail...)
- Les **acteurs** du dispositif (responsabilités, cadrage par le jury,...)
- Les règles de **conception des épreuves, des situations support** et les **relations centre/jury**
- Les dispositions **d'adaptation des parcours**

Elle fournit en annexe, des **outils de formalisation du dispositif**

Document complémentaire



Il apporte des **recommandations complémentaires aux prescriptions**

Il propose une **méthode et des principes pour l'évaluation** en situation professionnelle
Il apporte des **éléments importants sur les capacités et des exemples d'indicateurs** pour chacun des critères



Les documents et outils à produire



Analyse de situations
locales de travail

Elle est **nécessaire à la production d'épreuves en situation professionnelle**

Elle permet de s'approprier les capacités et de construire les situations d'évaluation et de formation



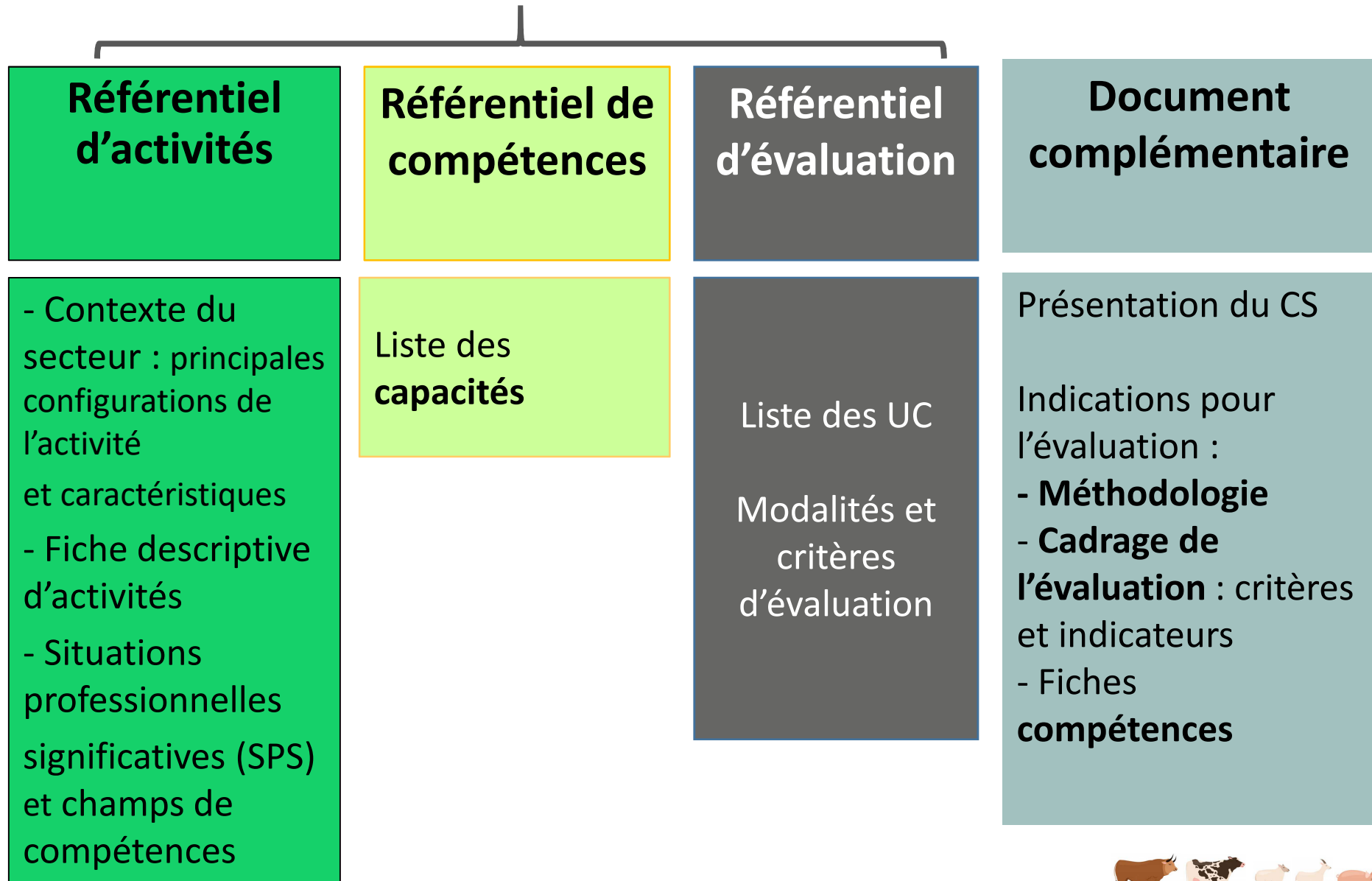
Dossier d'habilitation

Habilitation: Démarche obligatoire qui **lie le centre à l'autorité académique**

Il détaille le **dispositif proposé par le centre** pour mettre en œuvre la formation et l'évaluation certificative



Référentiel du diplôme



Ensemble des documents disponibles sur le site chlorofil

<http://www.chlorofil.fr>



ChloroFil
Par et pour les professionnels
de l'enseignement agricole

Rechercher



SYSTÈME ÉDUCATIF
AGRICOLE

DIPLÔMES ET RESSOURCES
POUR L'ENSEIGNEMENT

PROJETS ET ACTIONS
EN ÉTABLISSEMENTS

Enseigner
à produire autrement

Innovation
pédagogique

Numérique
éducatif

Accueil > Diplômes et ressources pour l'enseignement > Formations et diplômes de l'enseignement secondaire et supérieur court

Formations et diplômes de l'enseignement
secondaire et supérieur court

Diplômes et ressources pour
l'enseignement



CAP agricole



Brevet professionnel



BPA - Brevet professionnel agricole



Baccalauréat professionnel



Baccalauréat technologique



Baccalauréat général



Baccalauréat 2021



CS - Certificats de spécialisation



La notion de compétence

- Elle est **étroitement liée à l'activité, à l'action, au travail** et donc aux **situations complexes, singulières, réelles**, rencontrées. **Elle est située**
- Elle est également liée à **l'expérience**, son développement est continu
- Elle est un acte **individuel, personnel**, qui se caractérise par la « **façon de s'y prendre** », la façon de mobiliser les savoirs dans un contexte à un moment donné et dans une situation donnée
- Elle est **éphémère**

C'est une manière particulière de tenir l'emploi, de donner du sens à son travail
La compétence est finalisée



Capacités et situations, de quoi parle-t-on?

Comment apprendre ou évaluer le complexe d'un métier?

Deux approches opposées:

Une approche par la transmission des savoirs (dont les savoir faire)

Consiste à **découper le réel du métier en parties fines** pour mieux l'appréhender
Comprendre/apprendre chaque partie permet de comprendre/apprendre le tout.

Approche par les objectifs, l'abstraction, la décontextualisation pour apprendre/évaluer les éléments indépendamment

Exemple: approche disciplinaire

Une approche par l'utilisation des savoirs (dont les savoir faire)

Consiste à **appréhender le réel dans sa globalité** pour **comprendre/apprendre les liens, les combinaisons** qui s'établissent entre les savoirs dans un contexte pour mener à bien l'activité

Approche par la compétence, par l'activité, par les situations

Exemple: Approche capacitaire

Conséquences importantes sur l'évaluation



Une capacité c'est quoi?

« Une capacité exprime le potentiel d'un individu en termes de combinatoire de connaissances, savoir-faire et comportements. La mise en œuvre de cet ensemble de dispositions et d'acquis se traduit par des résultats observables ».

La capacité est définie comme un **pouvoir d'agir** efficacement d'un individu dans une famille de **situations professionnelles significatives de la compétence**.

Une situation professionnelle c'est « un individu qui **fait quelque chose** (activité) dans un **contexte singulier** »

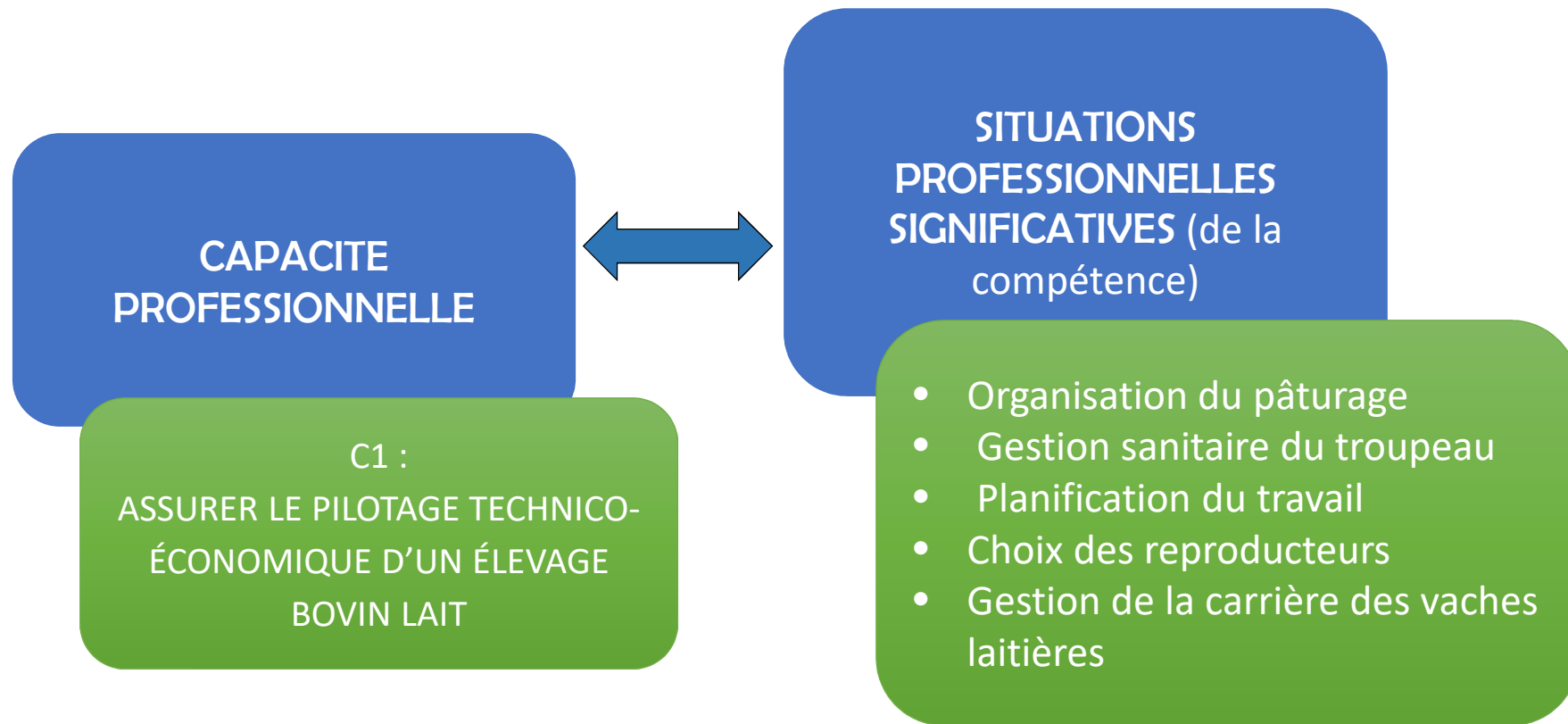
Dans le **référentiel de compétences**, les compétences s'expriment donc par les capacités

Le **référentiel d'évaluation** identifie donc un lien très étroit entre une famille de situations professionnelles (SPS) et la capacité

Une capacité est donc construite à partir **des éléments déterminants de cette famille de situations**

C'est donc par **l'action dans une situation** de cette famille que l'on peut **évaluer la capacité**

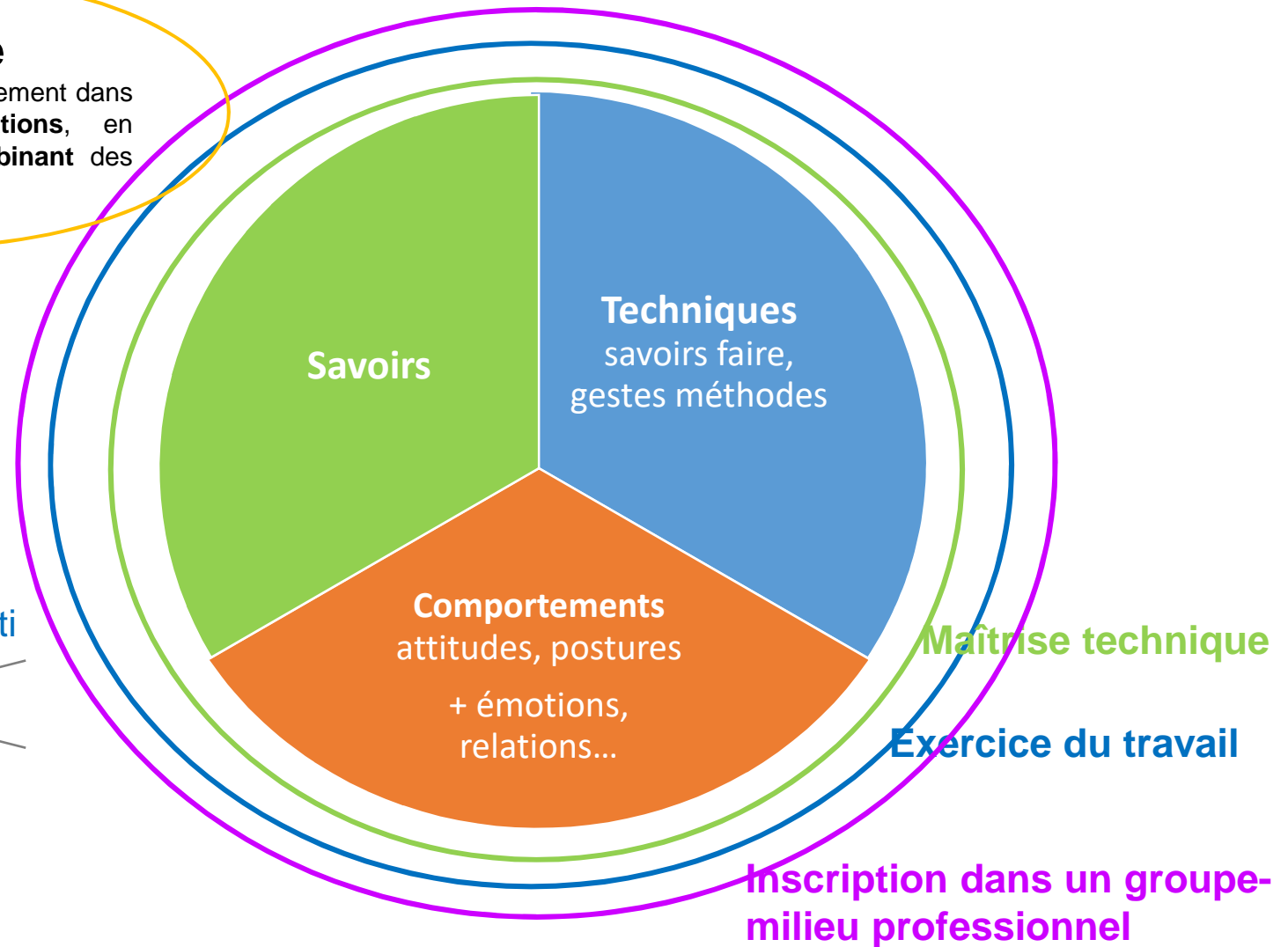




Une capacité, un objet multidimensionnel

Capacité

un **pouvoir d'agir** efficacement dans une famille de **situations**, en **mobilisant** et en **combinant** des **ressources** multiples.



~~Application/Reproduction de tâches ou d'opérations particulières et isolées~~

→ Prise en charge globale de la situation



Ce que les capacités ne sont pas

Des objectifs de **FORMATION** :

Ne donnent pas les contenus
Ne disent rien de la façon de les développer.

Des objectifs d'**ÉVALUATION** :

Ne disent rien non plus de la façon de les évaluer et des épreuves à mettre en place.

→ Contribuer au développement des capacités

~~Atteindre des objectifs de formation disciplinaires~~

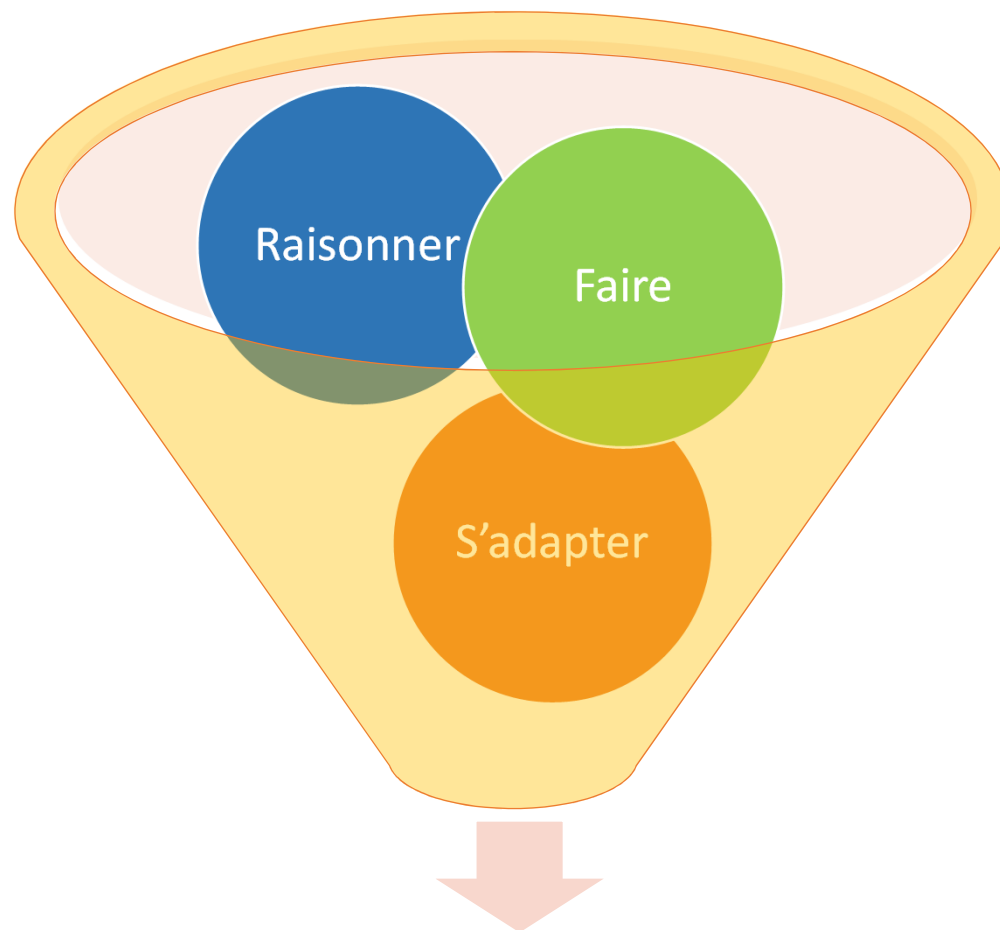
→ Vérifier la mise en place des capacités

~~Contrôler des connaissances ou la règle de l'art~~

⇒ **Processus de professionnalisation**



Faire la preuve d'une capacité



$$C = F + R + s'A$$

Capacité



Quelles conceptions de ce qu'est apprendre

En adaptant ses conceptions de l'apprentissage et de la formation:

Capacité

un pouvoir d'agir efficacement dans une famille de situations, en mobilisant et en combinant des ressources multiples Savoirs, techniques-gestes, comportements-attitudes-postures.

Evaluation de capacités

Des situations d'apprentissage

En visant



A partir

On apprend :

- **en action** (Situations)
- **pour de vrai** (Situations réelles à enjeu-Production)
- **avec d'autres** (Coopération-Organisation)
- **dans des situations qui nécessitent d'apprendre ce qu'on ne sait pas encore (faire)**
- **en revenant sur le vécu pour le transformer en expérience** (Feedback-Institutionnalisation)
- **en consolidant et en remobilisant ce qui a été appris dans d'autres situations** (Entraînement)



Les capacités des CS

« Conduite de l'élevage... »



Capacités (UC) permettant la délivrance du diplôme

C1 (UC1): Assurer le pilotage technico-économique d'un élevage de...

Cette capacité vise un **pilotage technico-économique** qui se met **au service du pilotage stratégique** de l'entreprise.

Elle **ne concerne pas** la détermination de cette stratégie globale de l'entreprise et de son niveau de pilotage.

Elle recouvre **les prises de décisions, les adaptations** concernant la conduite technique du troupeau/de l'élevage permettant **d'atteindre les objectifs fixés** au niveau de l'entreprise

Critères	Exemples d'indicateurs
Choix de conduite technique de l'atelier <i>Le candidat détermine un mode de conduite cohérent avec les objectifs de l'élevage et les moyens de production</i>	-prise en compte de l'état de l'agroécosystème local -analyse/interprétation des résultats de l'élevage au regard des moyens de production de l'atelier - identification des marges de manœuvre dans la conduite de l'atelier - Détermination de l'itinéraire technique - Cohérence technique de l'itinéraire
Organisation des activités de l'atelier <i>Le candidat planifie le travail et articule les différentes activités de l'atelier</i>	-cohérence/complémentarité interne des activités de l'atelier -prise en compte des moyens matériels en lien avec les facteurs de production : bâtiments, sol, surfaces, installations, équipements... -prise en compte de la disponibilité en main d'œuvre -prise en compte des pointes de travail ...

Si pour les 5 options, les capacités sont identiques dans leurs finalités, elles se distinguent par les contextes, les situations, dans lesquels elles s'expriment

Exemple: CS « conduite de l'élevage ovin viande » - Doc Coplémentaire



Capacités (UC) permettant la délivrance du diplôme

C2 (UC2): Réaliser les travaux liés à la conduite d'un élevage de...

Cette capacité recouvre les **interventions sur et autour des animaux** en lien avec l'alimentation, la santé, la reproduction et les mises bas

Critères	Exemples d'indicateurs
Observation sur l'état des animaux <i>Le candidat apprécie par ses observations l'état et le comportement des animaux dans leur environnement</i>	Appréciation de l'état corporel Repérage des comportements : chaleurs, signes de mises bas... Repérage des stades physiologiques Repérage des anomalies Appréciation des paramètres d'ambiance états corporels et physiologiques...
Organisation de l'intervention <i>Le candidat, en fonction de ses prises d'informations, décide des interventions à réaliser au quotidien et prévoit l'organisation du travail</i>	Anticipation des conséquences de l'intervention Prise en compte du contexte de l'intervention et des autres interventions à réaliser Prise en compte de la main d'œuvre et de la durée de l'intervention Prévision de l'impact de l'intervention
Réalisation de l'intervention <i>Le candidat met en œuvre les différents travaux</i>	habileté, précision des gestes, rapidité, réactivité, utilisation du matériel, contrôles Repérage des anomalies pour ajustement Résultat de l'intervention Gestion des déchets Enregistrement dans le registre d'élevage Respect du bien-être animal

Ces interventions peuvent être **liées au maintien de la** conduite du troupeau (interventions quotidiennes) **ou issues de décisions (C1) et visant une adaptation ou une évolution** de la conduite du troupeau

Exemple: CS « Conduite de l'élevage porcin » - Doc Complémentaire



Capacité (UC) complémentaire

C3 (UC3): Réaliser les opérations relative à la transformation et à son organisation

Cette capacité correspond à une UC qui peut être mise en œuvre **si le centre l'a prévu dans le dossier d'habilitation** et que **l'arrêté de création de l'option du CS le prévoit**.

Aujourd'hui, **seuls les arrêtés des options « Conduite de l'élevage caprin et Conduite de l'élevage bovin lait »**, prévoient une UC complémentaire « Transformation du lait »

Critères	Exemples d'indicateurs
Organisation de l'atelier de transformation <i>Le candidat organise les locaux pour une optimisation du travail</i>	Fonctionnalité de l'atelier et des espaces d'affinage et de stockage Choix des équipements, matériels et fournitures Recherche de confort et d'ergonomie Recherche du meilleur compromis en fonction des moyens disponibles (moyens humains, coûts, structures...) ...
Mise en œuvre du processus de transformation et d'affinage <i>Le candidat réalise les différentes étapes de la transformation du lait jusqu'à l'affinage des fromages</i>	Application des règles d'hygiène et de sécurité Qualité de la fabrication et évaluation de cette qualité Réalisation des contrôles Contrôle des paramètres d'ambiance Qualité des opérations de nettoyage Application de la réglementation relative à la production fermière (fabrication, étiquetage, stockage, transport, contrôles...) ...

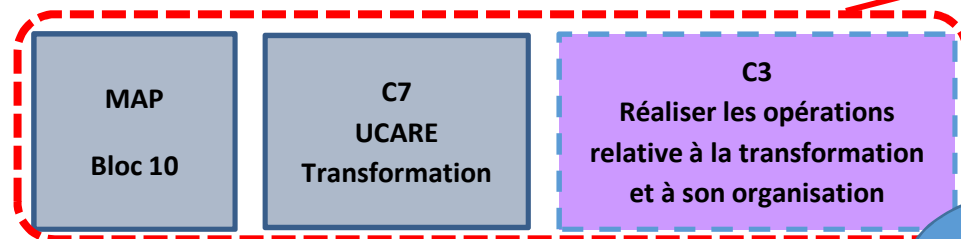
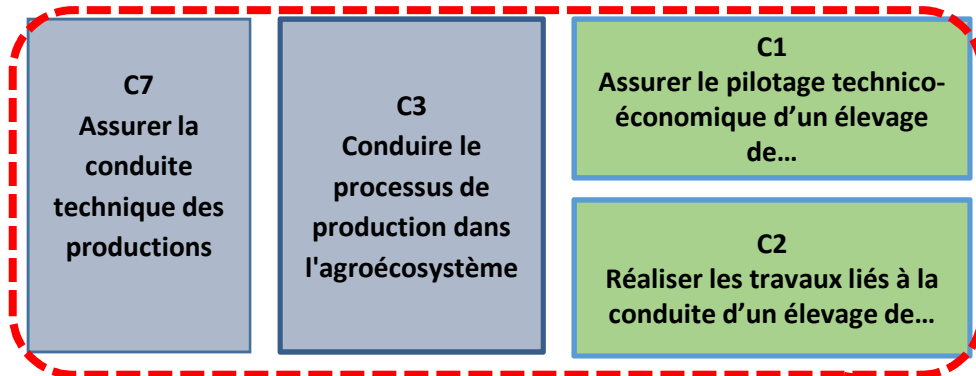
Cette capacité recouvre les situations de travail liées à **l'organisation de l'atelier** et au **processus de transformation du lait**:
Productions de fromage ou autres spécialités laitières, affinage, conservation, stockage de produits

Un arrêté modificatif va intégrer une UC3 « **Transformation de la viande** » pour les CS « **Conduite de l'élevage ovin viande, Conduite de l'élevage bovin viande et Conduite de l'élevage porcin** »



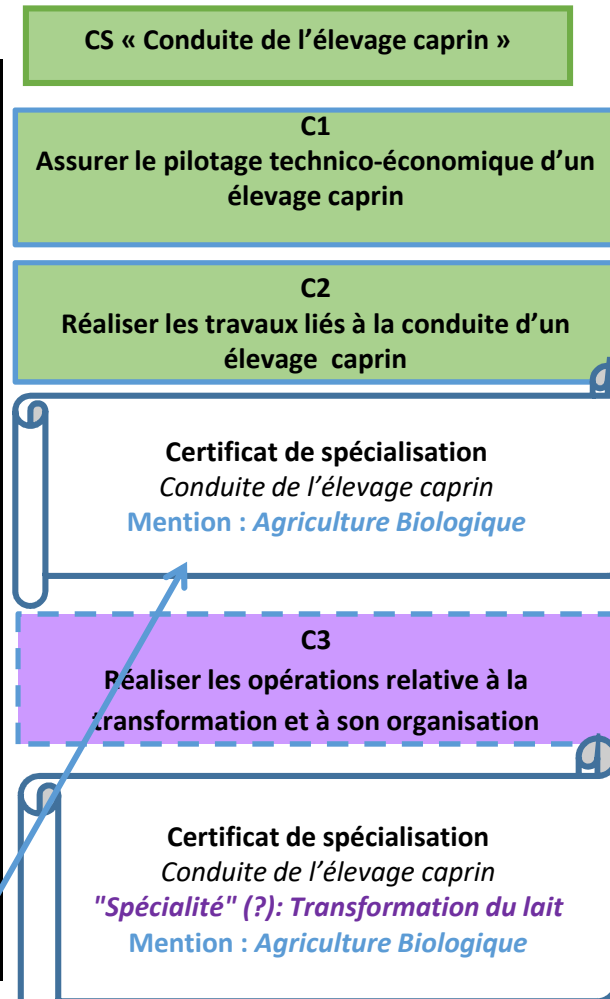
Liens avec Bac Pro et BP REA

CS de la Production Agricole



Equivalences
potentielles

Exemple



Suite dans les travaux de groupe

	Forme	Points abordés
Mardi 17 Décembre 9H30	Plénière	Création des CS Positionnement et « périmètre » des CS « Conduite de l'élevage La notion de capacité - Evolution des référentiels Capacités/bloc de compétences Les arrêtés de création des CS
11H30	Ateliers	Réflexion en groupe autour de 3 questions: Ce qui est important dans l'activité de conduite de l'élevage... Les évolutions dans cette activité Ce à quoi vous tenez dans la formation
12H30 – 14H		Déjeuner
14H 15H	Plénière	Méthode de création des référentiels d'activité
15H30 – 17H30	Ateliers	Travaux sur le « décryptage » de la capacité 1
Mercredi 18 Décembre 9H	Ateliers	Travaux sur le « décryptage » de la capacité 2
12H00 13H30		Déjeuner
13H30	Plénière	L'UC complémentaire « Transformation » La mention « agriculture biologique » Françoise Degache? Questions - Réponses



La délivrance de la mention « Agriculture biologique » :

- *les situations d'évaluation s'appuient sur des situations de travail en lien avec des SPS identifiées comme particulièrement importantes en agriculture biologique, lorsque celles-ci existent,*
- *les situations de travail, support de l'évaluation, devront toutes avoir été vécues dans une entreprise en agriculture biologique.*
- *Avoir obtenu l'orientation AB en parallèle de la demande d'habilitation (Satisfaire à la note de service DGER/SDPFE/2017-163 du 22/02/2017) (Actuellement en réécriture)*

Objet de la NS : reconnaissance et mise en œuvre de formations à orientation " agriculture biologique " et intégration de l'agriculture biologique dans l'enseignement agricole.

Une seule UC orientée AB ne permet pas d'obtenir l'orientation AB pour la formation



Plan du dossier

- 1- Justifier **l'opportunité sur le territoire** et par rapport au public accueilli *en 1 page seulement*
 - 2- Justifier la **présence d'un environnement technique, pédagogique et professionnel en AB**
 - 3-Justifier des **connaissances et des expériences** en AB des formateurs/enseignants, les inciter à se former, *participer au moins 1 fois tous les 3 ans au rassemblement FORMABIO**
 - 4-Présenter un **plan de formation** pour les disciplines techniques et économiques adapté à l'AB, *dans les unités de formation communes et dans les « marges d'autonomie »*
- **Le réseau Formabio: Conseille les établissements dans l'établissement du dossier et appuie les DRA(A)F lors l'instruction du dossier**

** En 2020: rassemblement FORMABIO du 21 au 23 septembre à Rennes avec le salon « la terre est notre métier » et le congrès mondial de la BIO*

