

### Une séance pour outiller les établissements dans la construction des PLEPA

Jeudi 25 juin 2020

Recording

Participants (40)

Tapez pour filtrer...

- Ophélie Duverly
- Patricia ROGER
- Patrick DELAGE
- philippe
- REGIS TRIOLLET
- roger.brous@supagro.fr
- caufrine.nvlet

Inviter Me met...ourdirne Lever la main

Converser

De Nohémie Ouzvard (SRFD) à Tout le monde : <https://chloerof.fr/agro>

De REGIS TRIOLLET à Tout le monde : Peut-on mettre en (Temporalité) ? Éch. 9 nouveaux messages

À roger.brs... (en privé) Fichier

Saisir le message ici...

Benoit Berger

nadia ROBILLARD

Emmanuelle Zanchi

philippe

Françoise DEGACHE

Patrick DELAGE

Carole BENOIT

anne caroline Vinet

48 participants

**Diap 3 à 7 : présentation du plan EPA et accès aux ressources**

**Diap 8 à 14 : présentation des outils et témoignages établissements**

**Diap 15 et suivantes : les suites et documents annexes**

# Quels retours – quels besoins identifiés pour la mise en œuvre de EPA2

## Enquête référents EPA

79 réponses. Volontaires et optimistes malgré les conditions peu favorables.

Passage de EPA1 à EPA2 effectif – transversalité entre les axes – ensemble de l'établissement. Investissement : jeunes et pédagogie. Pas uniquement centré sur l'EA

Souhait pour beaucoup de référents EPA de s'investir dans les PLEPA

Question : *Comment mobiliser pour construire le projet, en intégrant les personnels et les apprenants ... Comment donner du sens aux projets ?*

## Vos attentes exprimées lors de l'inscription à la séance sur le PLEPA

Comment *mettre en place un plan d'action motivant pour l'ensemble de la communauté éducative et opérationnel* ? Quelle organisation interne ? Quel calendrier ? Ou trouver les ressources ? Quels outils pour entrer efficacement dans la démarche ? Quels axes prioritaires à mettre en œuvre ?

Quels projets communs local/régional/national ?

Comment mettre en place concertation dans le contexte actuel (préoccupation : la rentrée)

# Un enjeu fort autour du PLEPA pour amplifier la dynamique EPA

## Circulaire et plaquette de présentation EPA

« Chaque établissement d'enseignement technique public **définira un plan d'action local EPA2** en prenant en compte les axes structurants du plan national EPA ». « les établissements de l'enseignement agricole privés sont invités à mettre en œuvre la même démarche »

« Intégration dans le Projet d'Etablissement lors de sa révision des enjeux des transitions et de l'agro-écologie ».

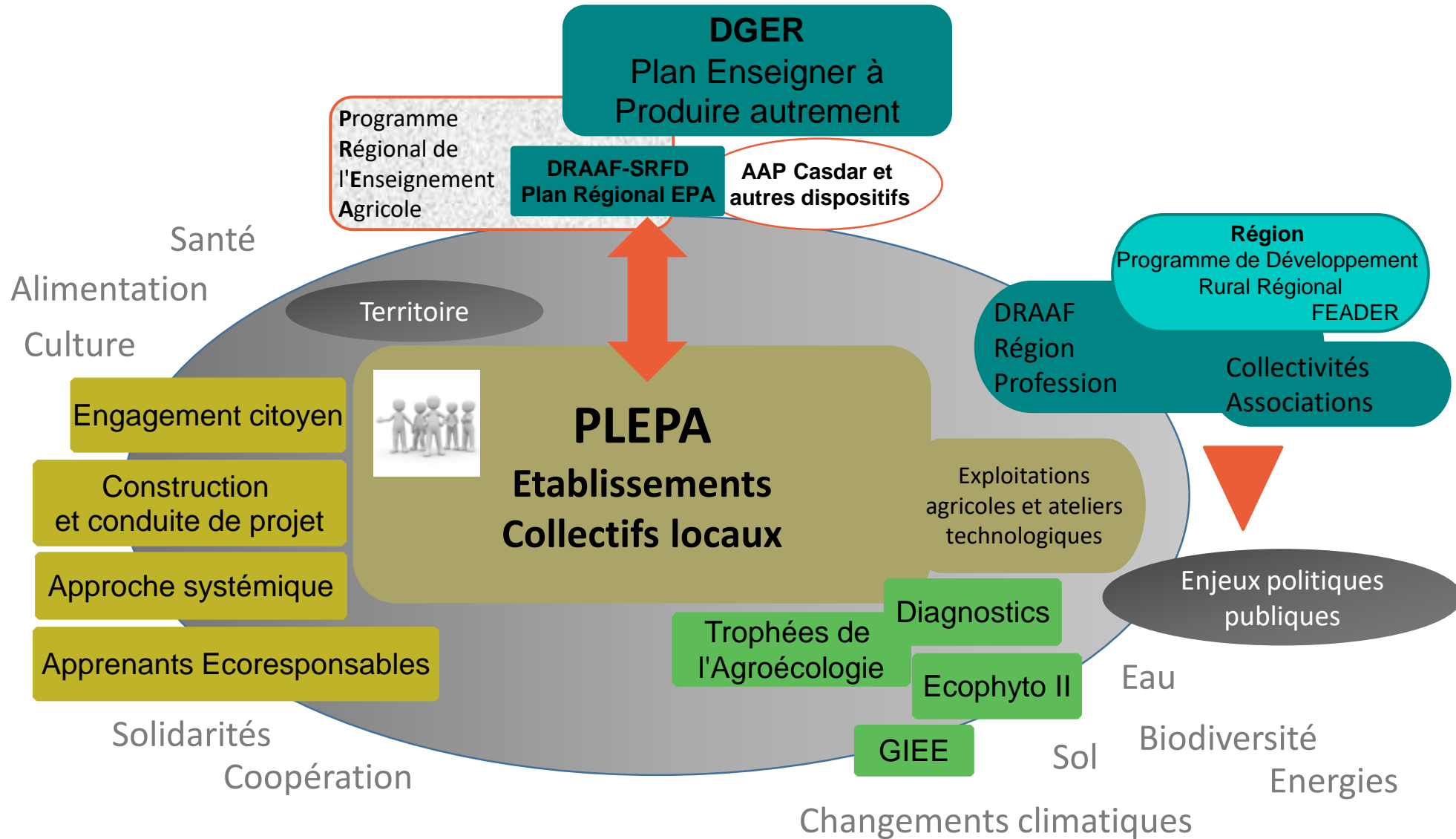
« L'établissement **implique ses instances de gouvernance stratégiques dans la définition et le suivi de son plan**. Il impulse une dynamique collective pour mobiliser l'ensemble de la communauté éducative et des apprenants, en s'appuyant sur les instances consultatives existantes et en mettant en place si besoin des instances ou échanges complémentaires »

**Eléments de calendrier** : « présentation attendue d'ici juin 2021 devant le CA puis points d'avancements annuels »

**Une articulation avec le niveau régional** – structuration : des PLEPA vers le PREPA (même si un cadre de départ)

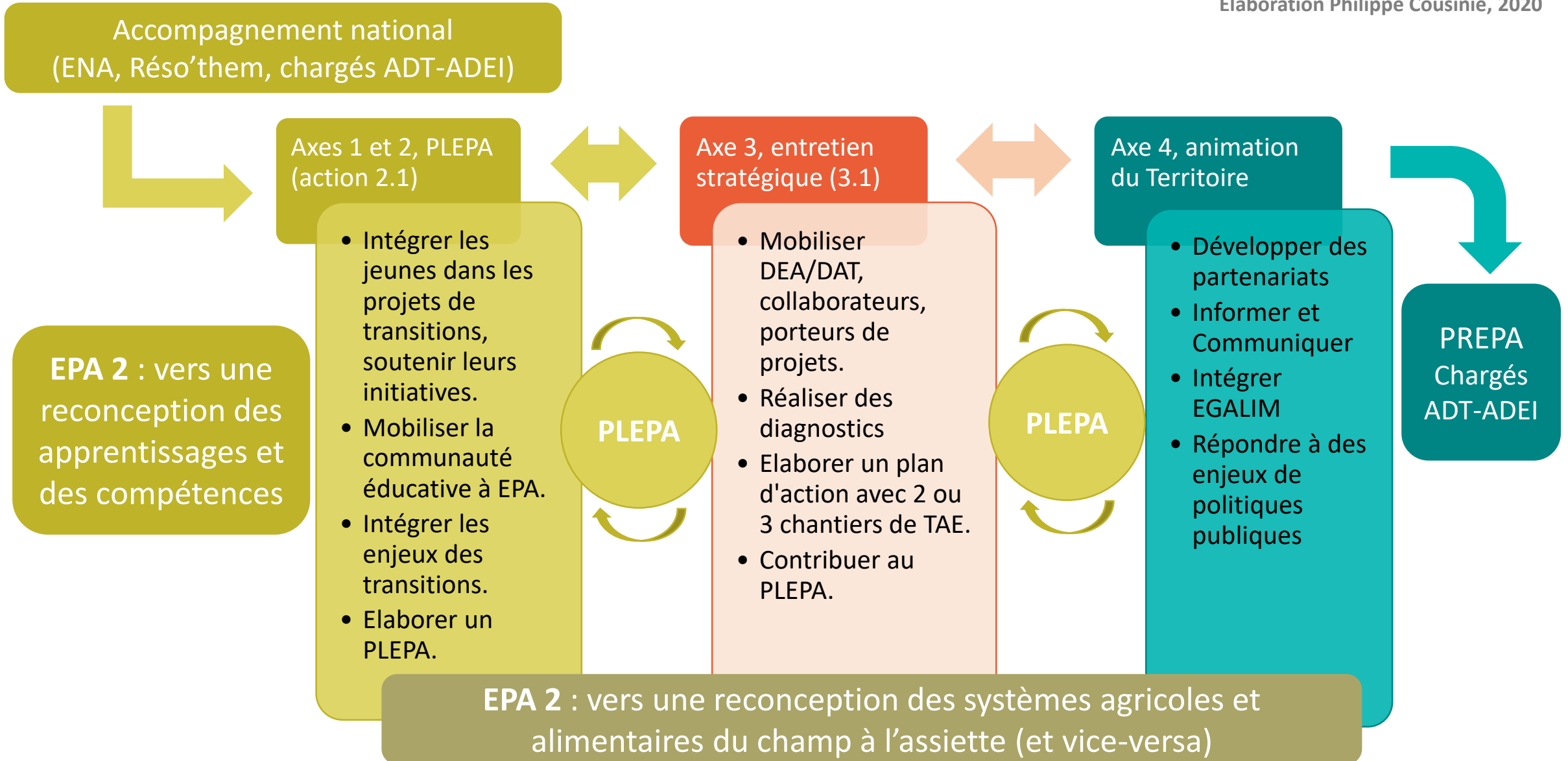
**2 leviers importants pour EPA2** : le **PLEPA** (2.1) et la Mobilisation des **EA et AT** pour engager une **re-conception des systèmes** (transitions et agro-écologie)

# Le PLEPA dans la dynamique d'ensemble du plan EPA II



# Les articulations entre dispositifs et PLEPA

Elaboration Philippe Cousinié, 2020



L'accès aux ressources :  <https://chlorofil.fr/eapa>

Une page d'accueil et 5 rubriques pour vous informer et accéder aux ressources en lien avec le plan EPA2

Enseigner à produire autrement	
Réaliser son Plan Local Enseigner à Produire Autrement	>
Des situations pédagogiques pour penser les transitions	>
Retours de terrain	>
Ressources pour agir	>
Références sur les transitions et l'agroécologie	>



+ des liens vers les témoignages des actions : <https://adt.educagri.fr/>  
<https://pollen.chlorofil.fr/>

Une page consacrée au Plan d'action Local EPA

Eléments de base du PLEPA

- Note pour construire l'action 2.1 du plan EPA2
- Trame pour rédiger le PLEPA de son établissement (DOC, 20 Ko)
  - au format Word (DOC, 20 Ko)
  - au format Open Office (ODT, 16 Ko)

Ressources pour construire le PLEPA

Eléments complémentaires pour construire et mettre en oeuvre le PLEPA et les actions	+
Autres outils de diagnostics et d'auto-évaluation des projets et actions	+
Construire l'animation collective du projet local	+

# PRESENTATION DES OUTLS

## Témoignages et retour sur les documents



## Un PLEPA pour amplifier la dynamique EPA dans l'établissement



voir la note de 4 pages sur <https://chlorofil.fr/eapa/realiser-son-plepa>

### Démarche proposée

- **Une étape de diagnostic ou « état zéro »**

Pour faire part de ce qui a été fait (EPA I) et des actions restant à faire au regard des enjeux pertinents pour l'établissement dans son territoire.

*C'est à la fois un pilotage stratégique et pédagogique de l'établissement et il faudra donc une instance appropriée pour son pilotage : CEF ( Conseil d'Education et de Formation), Comité de pilotage spécifique, Conseil d'Administration... et qui permettent aussi la mobilisation de tous les centres de l'établissement.*





### 3 configurations possibles sont proposées

- **Un outil générique : matrice SWOT (AFOM),**
- **L'outil « Démarche Globale DD/EDD de l'établissement »** construit sur l'ensemble des aspects de l'établissement de formation agricole,
- **Un mix des deux outils : la matrice SWOT et des questions de l'outil « Démarche Globale »** précédent pour permettre de ne rien oublier des différents aspects à traiter.

**Ces outils sont à travailler sur les 4 axes du Plan EPA II pour les transitions et l'agroécologie et à mettre en lien avec les enjeux de politiques agro-écologiques nationales, régionales et locales.**

## Exemple de grille d'analyse MATRICE AFOM –

### Analyse à faire pour chacun des axes sur les avancées et les perspectives :

Axe n° :		
Matrice AFOM	Éléments positifs 	Éléments négatifs 
<b>Interne à l'établissement</b>          	Atouts : Ce qui en interne vous apporte un avantage : compétences, ressources...que vous utilisez de manière optimale	Faiblesses : Ce qui en interne est un manque, qui vous freine et où vous pourriez vous améliorer
<b>Externe à l'établissement</b>          	Opportunités : Le territoire environnant peut offrir des opportunités de projet, de marchés, des ressources ...dont vous pouvez bénéficier	Menaces : Des facteurs externes qui peuvent présenter un risque important, obstacles, événements qui vous rendent plus vulnérables

## Le travail préparatoire à la séance

### La consigne :

- seul ou en équipe (si vous pouvez mobiliser des collègues de votre établissement : équipe de direction, référent EPA...) prendre connaissance de la note « un cadre pour les PLEPA » et de visionner les 2 vidéos de présentation et témoignage de l'analyse durabilité de l'établissement :

 <https://chlorofil.fr/eapa/realiser-son-plepa>

Et répondre aux 3 questions suivantes :

- 1/ que retenir de la mobilisation de l'outil EDD-ETAB dans le témoignage de Nantes Terre Atlantique ?
- 2/ En quoi l'outil présenté paraît-il pertinent (ou non) pour initier votre PLEPA ?
- 3/ comment pensez-vous vous y prendre pour organiser votre réflexion et votre plan EPA à partir de la rentrée ?

## Appropriation : vos retours

**Valérie REDON** – enseignante en Economie – Rennes-Le Rheu

**Jérôme POUREAU** – enseignant en Aménagements paysagers – Nantes Terre Atlantique

**Nadia ROBILLARD** – enseignante en sciences agronomique ; référente EPA2 – Le Mans

**Ophélie DUVERLY** – cheffe de projet de partenariat - Haute-Somme, Péronne /  
Ribemont-sur-Ancre

# Des démarches pour un PLEPA

## Mobiliser et s'approprier l'outil de positionnement « Démarche durabilité établissement »

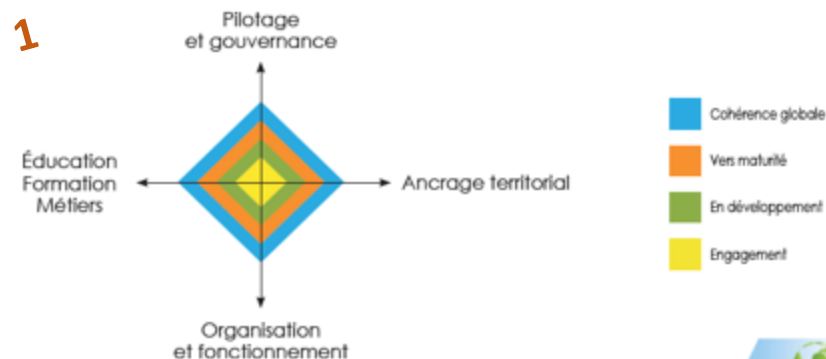
3

À échelle Q & intra-Q		
Q	Max niveau	EPL XX (niveau)
Q6	4	2,75

Q6 Restaurant scolaire et modes consommation et production responsables	Q6.1. Approvisionnement	Commentaires : local très développé; repas bio une fois par mois.
	Q6.2. Transformation (prod repas)	Commentaires: très peu de produits finis (10-15 %); « le minimum syndical bio »; plutôt sur frais, local et fabriqué.
	Q6.3. Lutte gaspillage, val déchets	Commentaires: pas de réflexion en amont sur emballage; encore du travail en cuisine pour limiter le gaspi (mieux); les jeunes doivent s'inscrire quotidiennement pour ajustement à la marge (marche bien); tri retour plateau; à Précieux valorisé dans des filières; projet de composteur en réflexion.
	Q6.4. Participation personnels et apprenants	Commentaires: 3 commissions menus, « pratiques alimentaires », par an (profs, parents invités) depuis 2 ans.
	Q6.5. Accompagnement équipes au changement	Commentaires: participent un peu à des formations (contient de bien faire et bien faire manger tout le monde, mais pas dans la dynamique de montrer); un travail sur les représentations des cuisiniers (viande...) à faire (idée d'avoir de la viande deux fois par jour; continuent à dire que les élèves n'aiment pas les légumes); faire le lien avec AFTERRRES 2050/déclinaison Conseil régional.
	Q6.6. Visée éducative...	Commentaires: éducateurs dans le quotidien; ne participent pas vraiment à des projets éducatifs.

Globalement: bon niveau sur approvisionnement, « manger » (niveau 3); moins bien sur « éduquer à bien manger » (niveau 1); un service qui a beaucoup évolué... mais ne s'en rend pas forcément compte; des actions de formation du Conseil régional sur les représentations... et place de la viande (lien avec scénario SOLAGRO AFTERRRES 2050); cuisines moins organisées.

1



Réseau national EDD-EA

2

### Champ ORGANISATION FONCTIONNEMENT

- Q6 – Dans quelle mesure le restaurant scolaire permet-il de contribuer et d'éduquer à des modes de consommation, de production et de commercialisation plus responsables?
- Q7 – Dans quelle mesure l'organisation et le fonctionnement de l'établissement contribuent-ils à promouvoir des modes de production et consommation responsables (moyens et résultats)?
- Q8 – Dans quelle mesure l'exploitation agricole et/ou l'atelier technologique permettent-ils de contribuer et d'éduquer au développement de modes de consommation, de production et de commercialisation, plus responsables et durables dans le cadre du « enseigner à produire autrement »?
- Q9 – Dans quelle mesure votre approche des espaces de l'établissement permet-elle de contribuer et d'éduquer à une gestion multifonctionnelle et durable?
- Q10 – Dans quelle mesure l'établissement s'engage-t-il à atténuer ses émissions de gaz à effet de serre (GES) et à s'adapter au changement climatique?
- Q11 – Dans quelle mesure l'établissement s'est-il engagé à améliorer la qualité du « travailler et vivre ensemble »?

## Des démarches pour un PLEPA

### Diagnostiquer au regard de la durabilité des activités

La mobilisation de l'outil permet de mieux s'approprier ...

Durabilité faible / forte

Transition écologique (translation / métamorphose)

E / S / R<sub>1</sub> / R<sub>2</sub>

Chemin faisant, envisager des actions de transformation

- **Au niveau 0** : la question ne fait pas sens, n'est pas prise en compte par l'établissement.
- **Au niveau 1** : l'établissement s'engage sur une réflexion, des actions correctives.
- **Au niveau 2** : les actions correctives sont plus nombreuses, et la question du sens de ces actions commence à se poser...
- **Au niveau 3** : une vision plus systémique émerge; la logique corrective est dépassée et ce sont des fonctionnements plus transversaux qui sont questionnés... y compris en termes de pédagogie pour accompagner des changements profonds.
- **Au niveau 4** : les modes de fonctionnement, les pratiques pédagogiques ont été reconsidérés (le développement durable et la préoccupation éducative) et ont changé les métiers... mais aussi les apprentissages et les savoirs construits avec les apprenants. La relation au territoire s'est enrichie parce que les apprenants sont en capacité de diagnostiquer des situations complexes et d'apporter des hypothèses de solutions.

# Les Suites et éléments annexes

## Programme prévisionnel pour la rentrée

- **Séance du 25 juin** : construire son PLEPA – 2h00
- **Séance d'information sur EPA2** : enjeux et mise en œuvre opérationnelle – 1h00  
Septembre – Directeurs et Adjoints, référents EPA, chef-fes de projets, tiers-temps...
- **Cycles de formations pour les référents EPA, animateurs des PLEPA et autres acteurs impliqués dans l'animation et la mise en œuvre de EPA2 en établissement**
  - Une séance introductive mi-octobre autour des démarches pour accompagner le dispositif EPA2 (dont démarche entretien stratégique + retour sur PLEPA)

Suivi d'ateliers thématiques à *définir (appropriation, analyse et échange d'expériences)*

1<sup>ère</sup> présentation des dispositifs et ressources mobilisables

- Une séance introductive mi-novembre sur les pratiques pédagogiques pour enseigner et apprendre à produire autrement

Suivi d'ateliers pédagogiques à la carte à *définir*



## Rappel travail préparatoire demandé avant la séance

Une séance courte qui se veut opérationnelle. Elle demande un temps bref de réflexion en amont de la séance (seul ou en équipe, moins d'une heure) à partir de la consultation des documents suivants :

**Les documents** : accès à l'ensemble des ressources :  <https://chlorofil.fr/eapa/realiser-son-plepa>

Une note 4 pages intitulée "un cadre pour les PELPA" :

- une vidéo de 13 min présentation de l'outil d'analyse globale de la durabilité d'un établissement
- une vidéo de 8 min 48 , témoignage d'un établissement sur l'outil EDD-ETAB :

**La consigne** : - seul ou en équipe (si vous pouvez mobiliser des collègues de votre établissement : équipe de direction, référent EPA...) prendre connaissance de la note et visionner les vidéos permettant de répondre aux 3 questions suivantes :

### Questions :

- 1/ Que retenir de la mobilisation de l'outil EDD-ETAB dans le témoignage de Nantes Terre Atlantique (vidéo 1) ?
- 2/ En quoi l'outil présenté paraît-il pertinent (ou non) pour initier votre PLEPA ?
- 3/ Comment pensez-vous vous y prendre pour organiser votre réflexion et votre plan EPA à partir de la rentrée ?

## Participants

*Liste participants fournis après + photo zoom*

48 personnes

36 participants établissements :

9 directeurs et ou adjoints

2 chefs de projets

25 enseignants (référents pour la plupart)

8 régions + 1 OM présentant

## Intervenants et autres participants

### - Des représentants de la DGER- BDAPI - pilote de l'action EPA2

Dominique Didelot, adjoint au bureau du BDAPI ; Pascal Faucompré, chargé de mission au BDAPI

### - Des chargés de mission Animation des Territoires (ADT/ADEI) DRAAF-SRFD :

Léna Leducq (Pays de la Loire), Eric Plaze (Bretagne), Thierry Clabaut (Bourgogne Franche-Comté), Noémie Ouvrard (Nouvelle Aquitaine)

## Pour l'équipe du Dispositif National d'Appui mobilisée dans le suivi et l'accompagnement des référents EPA

### - Des chargés de mission d'appui des ENA :

Béatrice Dégrange, Benoît Berger (AgroSup Dijon Eduter), Christian Peltier, Isabelle Gaborieau (Bergerie Nationale), Roger Brouet, Aude Guitton, Laurence Pémant (Institut Agro Site de Florac), Anne Pujos (ENSFEA)

### - Des chargés d'animation de Réso'them,

Philippe Cousinié (agronomie), Françoise Degache (formabio), Régis Triollet (horti-paysage), Dominique Dalbin (eau), Emmanuelle Zanchi (élevage), Claire Durox (énergie)